



Las consecuencias del consumo de Drogas en España:

Principales indicadores

Noelia Llorens, Marta Molina, Begoña Brime

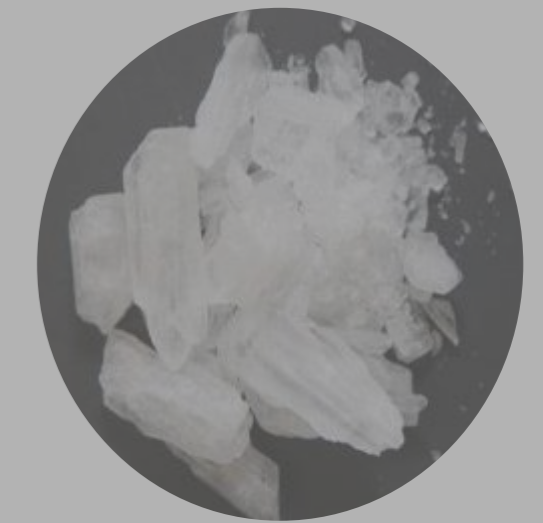
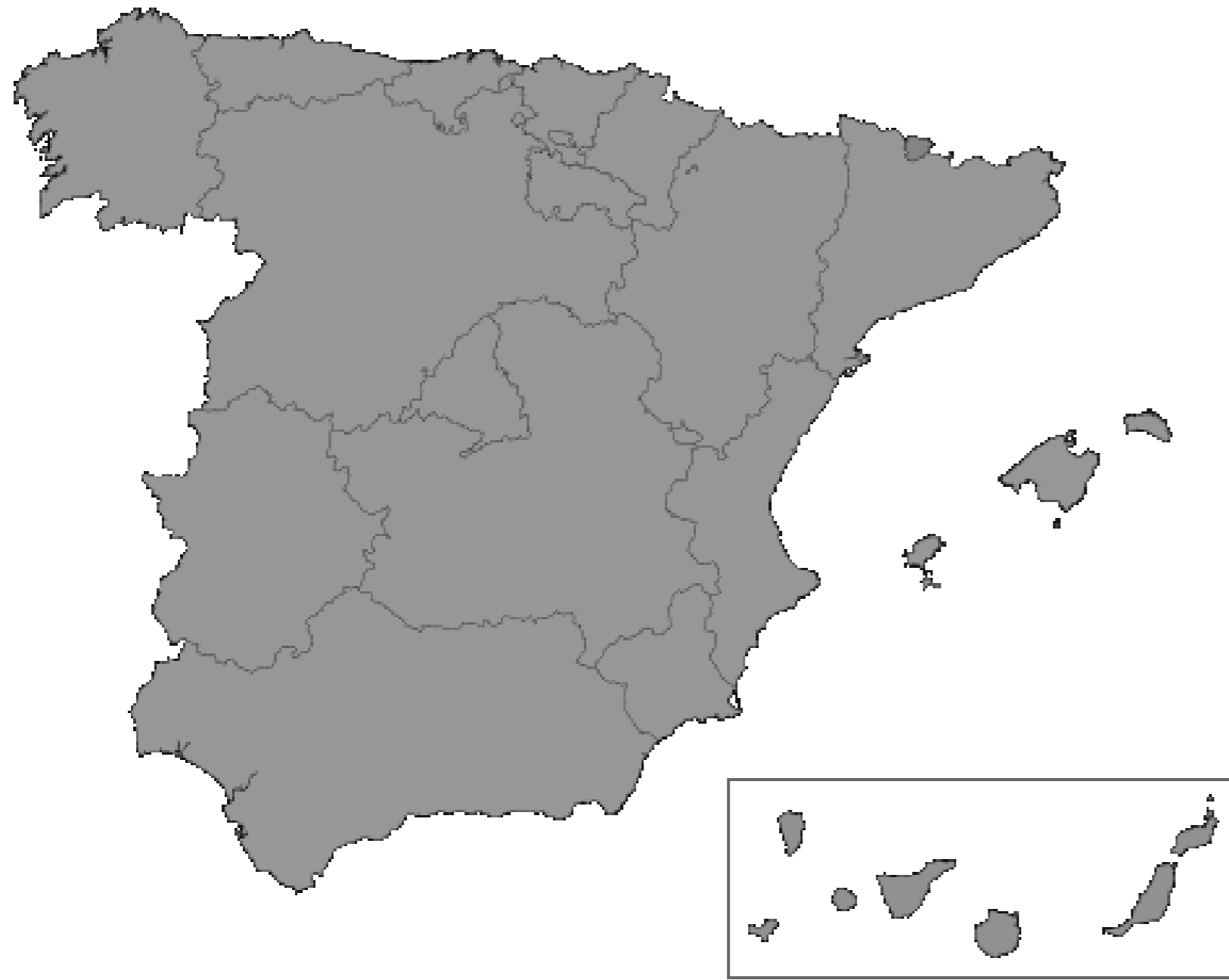
Observatorio Español de las Drogas y las Adicciones

Delegación del Gobierno para el Plan sobre Drogas

Ministerio de Sanidad

Las Drogas en España

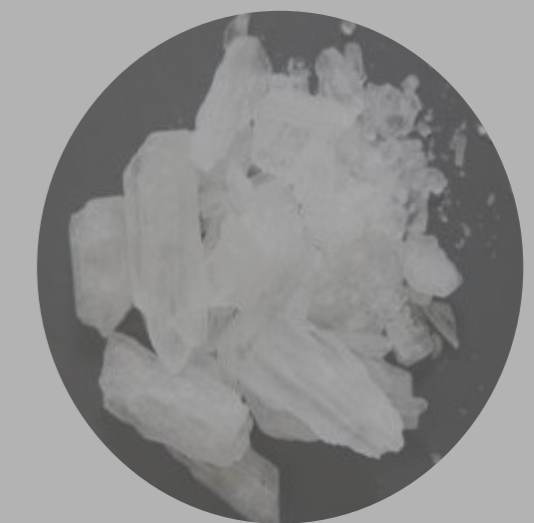
¿Qué se consume?



Las Drogas en España

¿Qué se consume?

Encuestas



Las Drogas en España



¿Qué se consume?

Encuestas

¿Qué consecuencias tiene?

Indicadores



Urgencias hospitalarias



Tratamiento



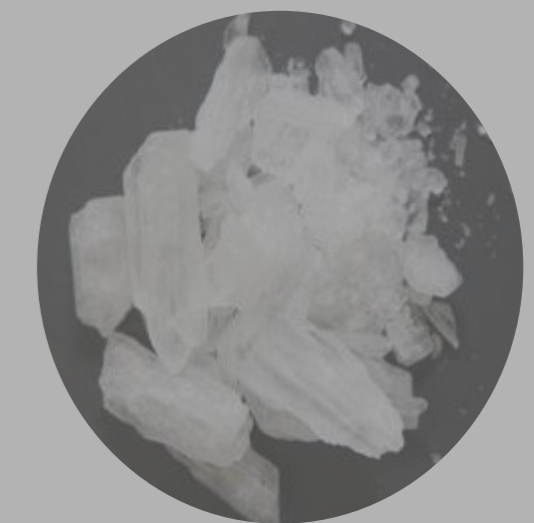
Mortalidad



Infecciosas



Consumo problemático



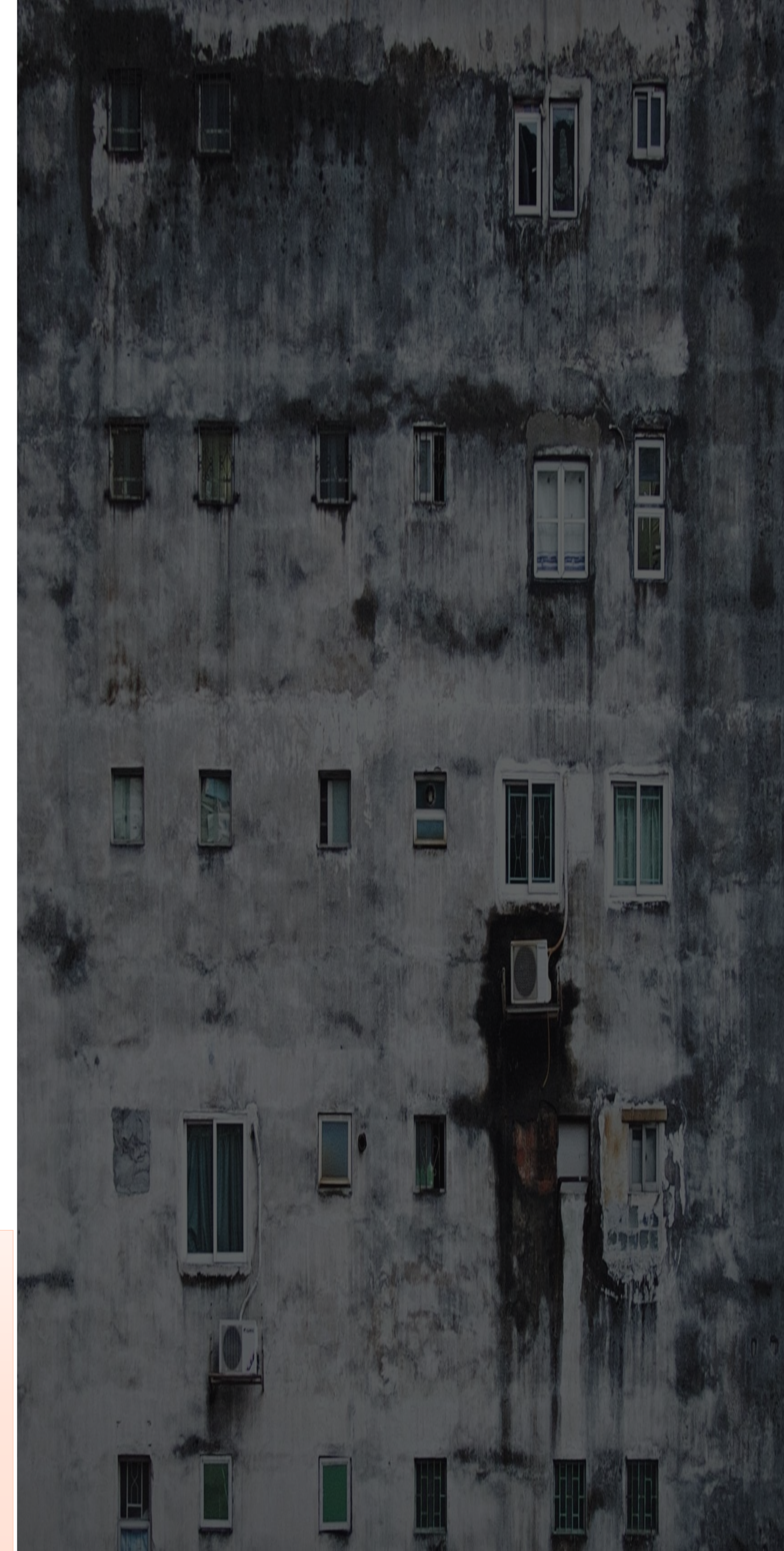


Admisiones a Tratamiento

Persona admitida a tratamiento **ambulatorio** por abuso o dependencia de una **sustancia psicoactiva** en un centro de tratamiento **por primera vez** en un año determinado, en una **comunidad o ciudad autónoma** del estado español

Cobertura completa: **19 CCAA/CA**

Todos los centros de la red asistencial **pública o concertada**

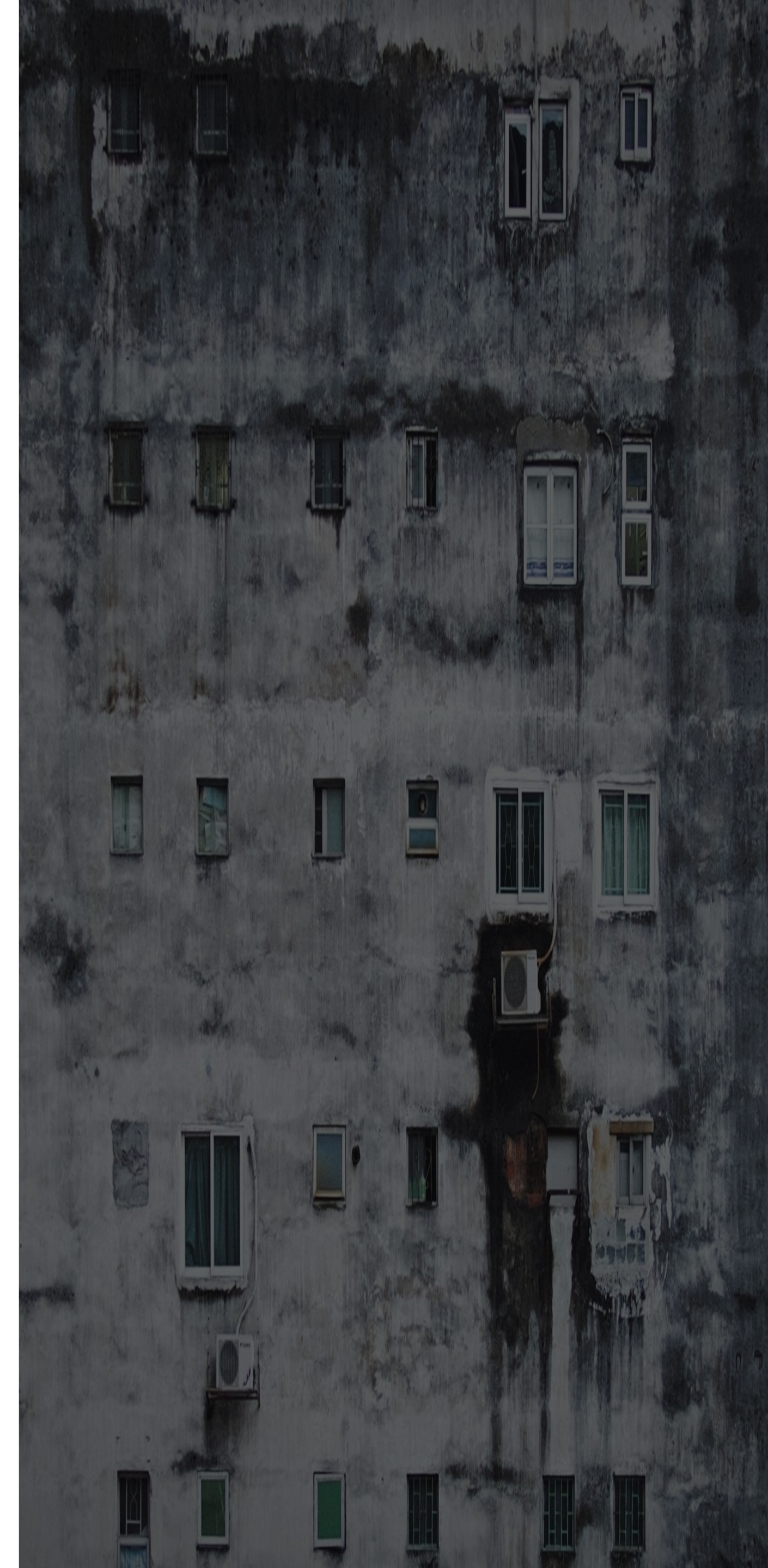
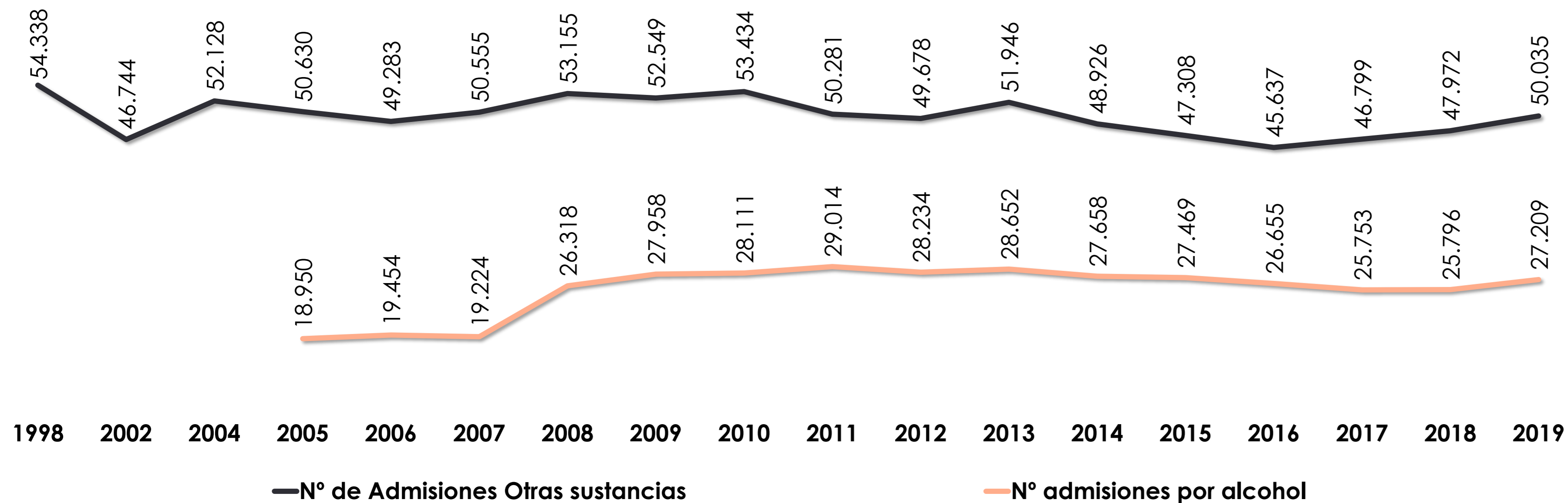




Admisiones a Tratamiento 2019

Alcohol: **27.209**

Otras sustancias: **50.035**



Perfil Admitido a tratamiento 2019

Depende de la sustancia

ALCOHOL

24,6% Mujeres

14% son extranjeros

Edad media: **46,6 años**

Viven con la **familia propia**

Acuden por iniciativa propia o derivados por el MAP

Trabajando

Solo consumen alcohol

Edad inicio: **18 años**

RESTO DE SUSTANCIAS

17,1% Mujeres

10% son extranjeros

Edad media: **35,6 años**

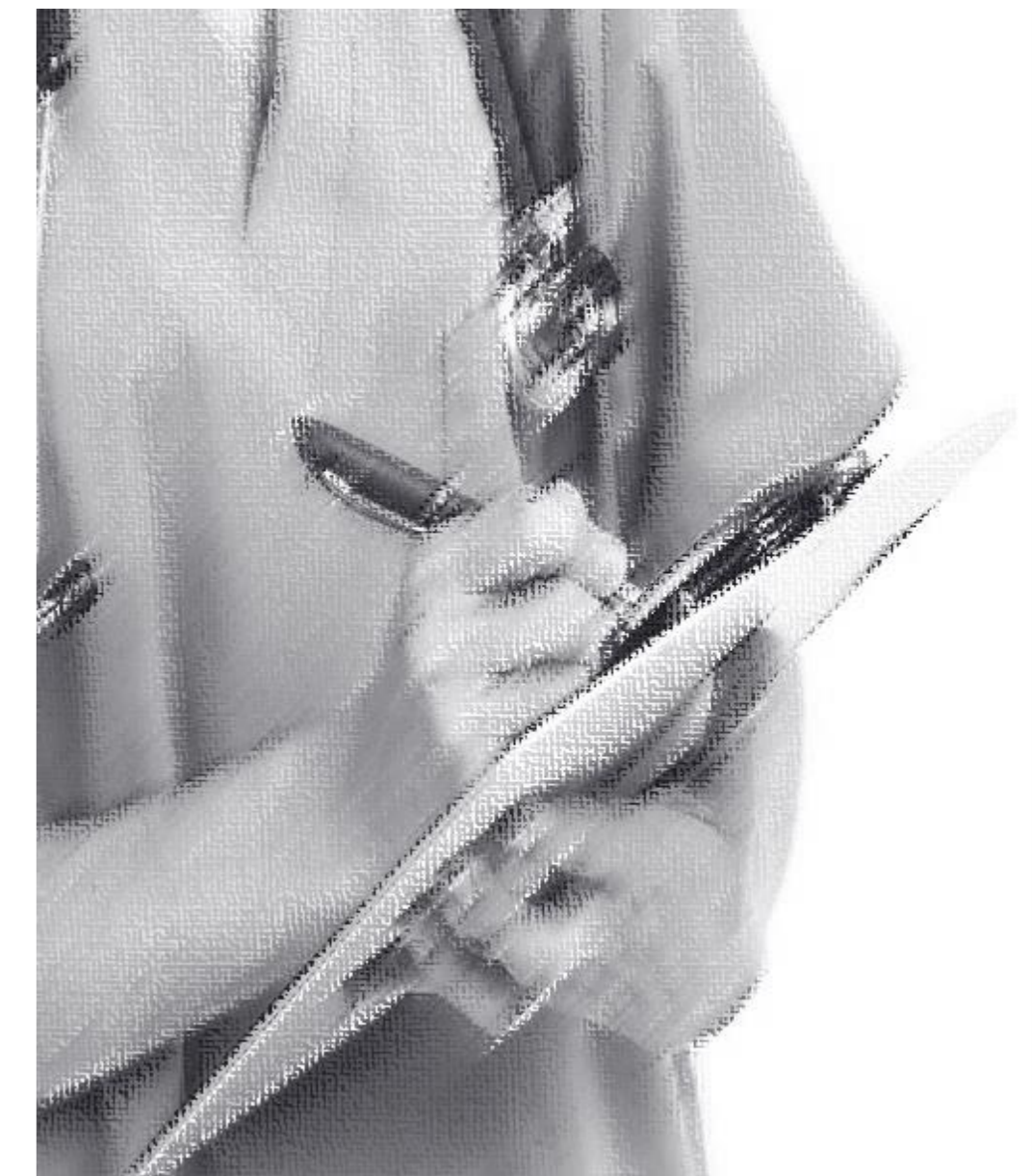
Viven con la **familia de origen**

Acuden por iniciativa propia o por presión familiar

Parados o estudiando

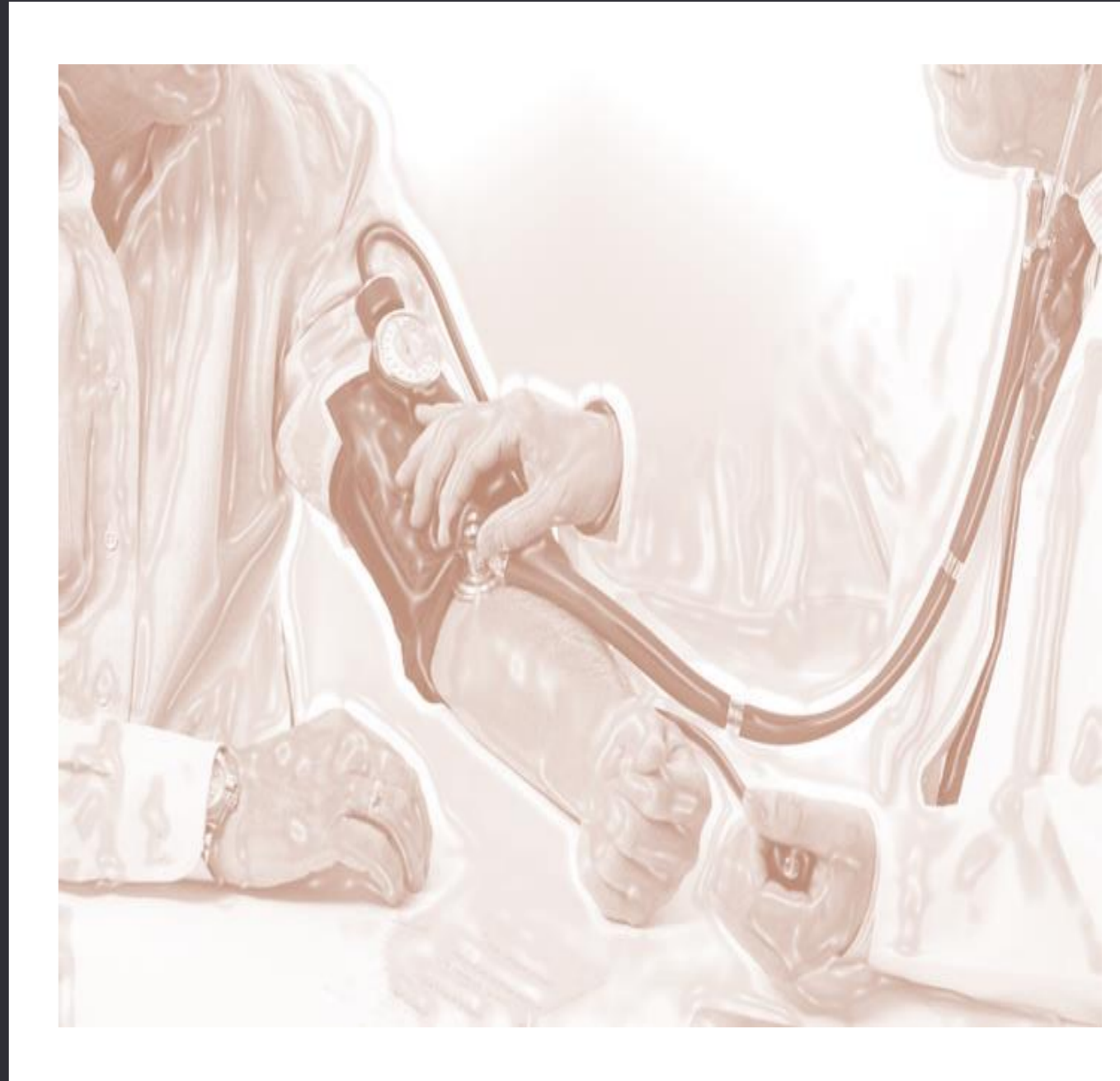
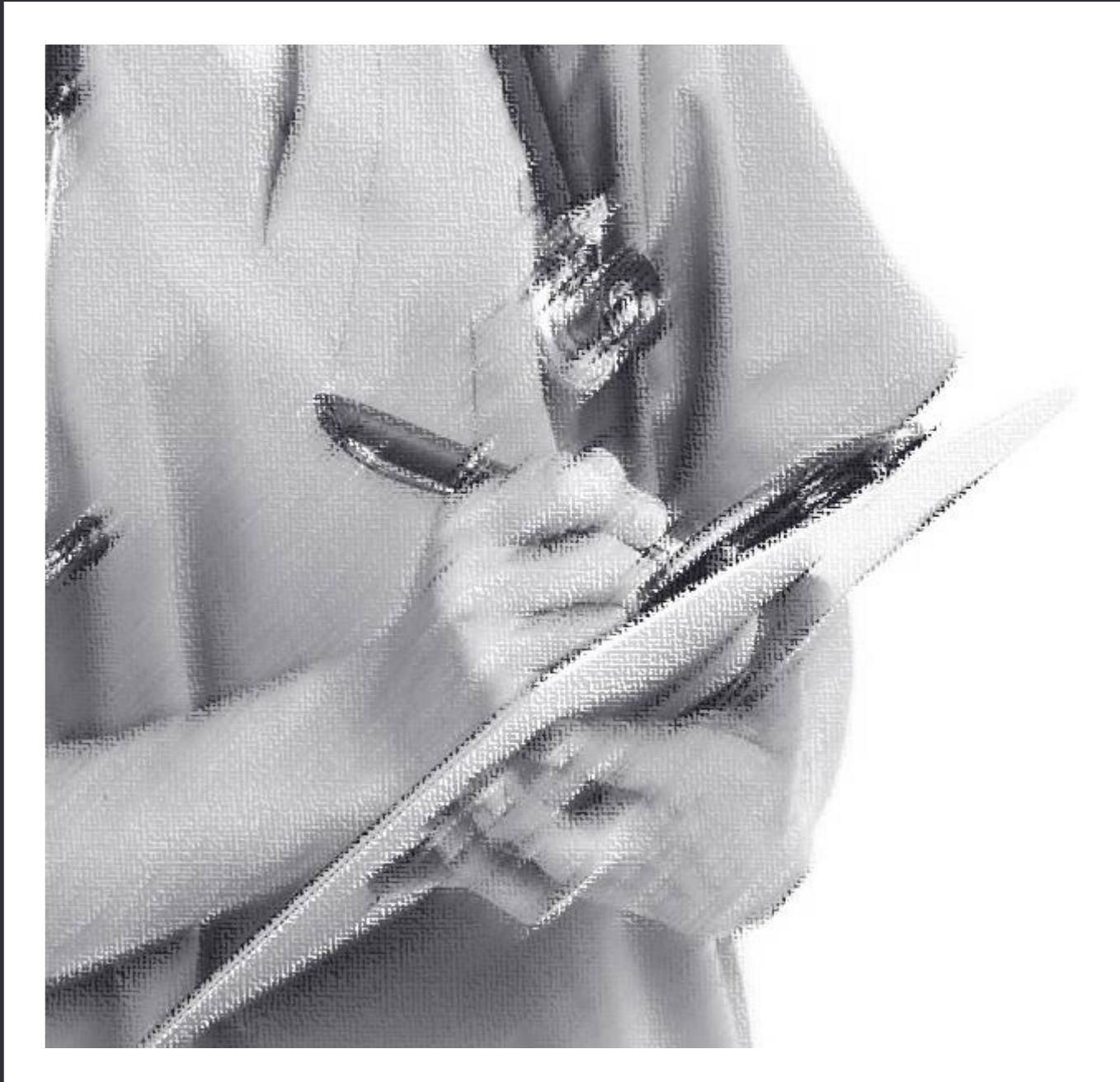
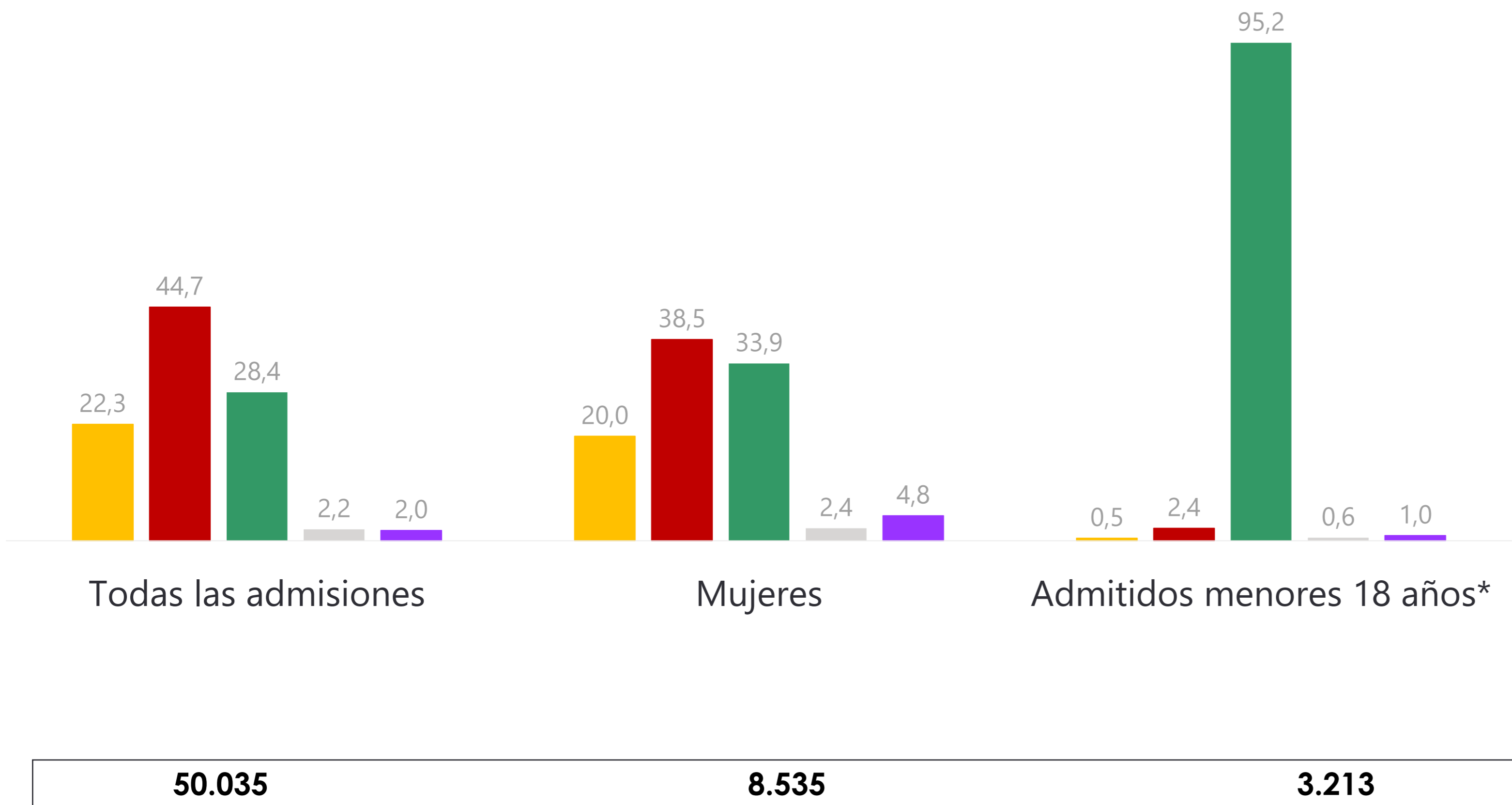
Consume otras drogas

Edad inicio: **20,1 años**



Admisiones a tratamiento (sin alcohol) 2019

■ Opioides
 ■ Cocaína
 ■ Cannabis
 ■ Otros estimulantes
 ■ Hipnosedantes

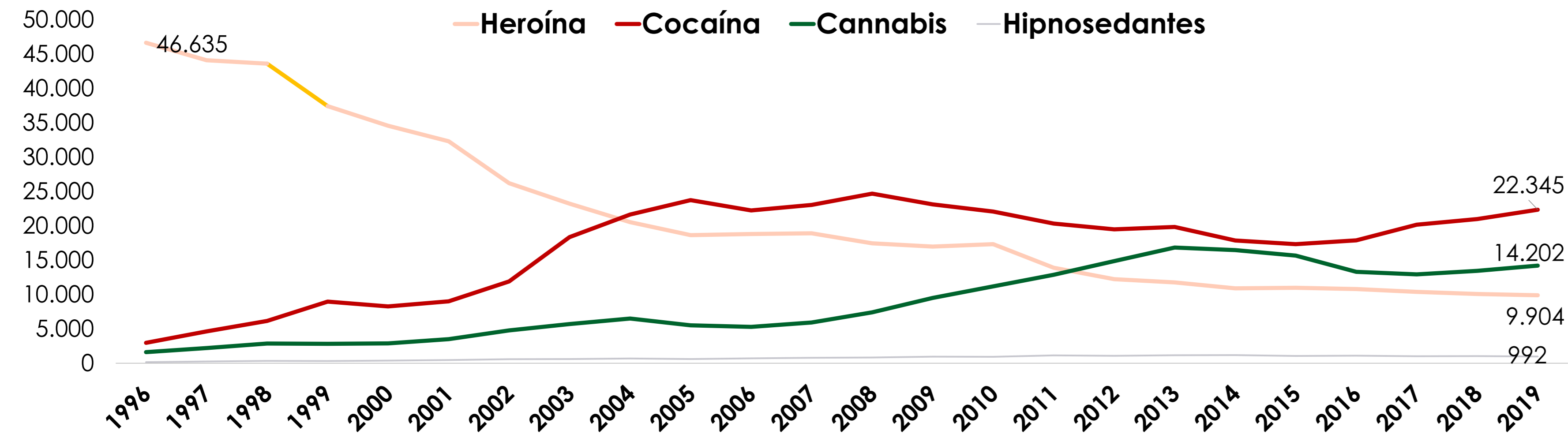


El peso de las sustancias varía si nos fijamos en grupos concretos dentro del total de admitidos a tratamiento

Admisiones a tratamiento (sin alcohol) 1996-2019

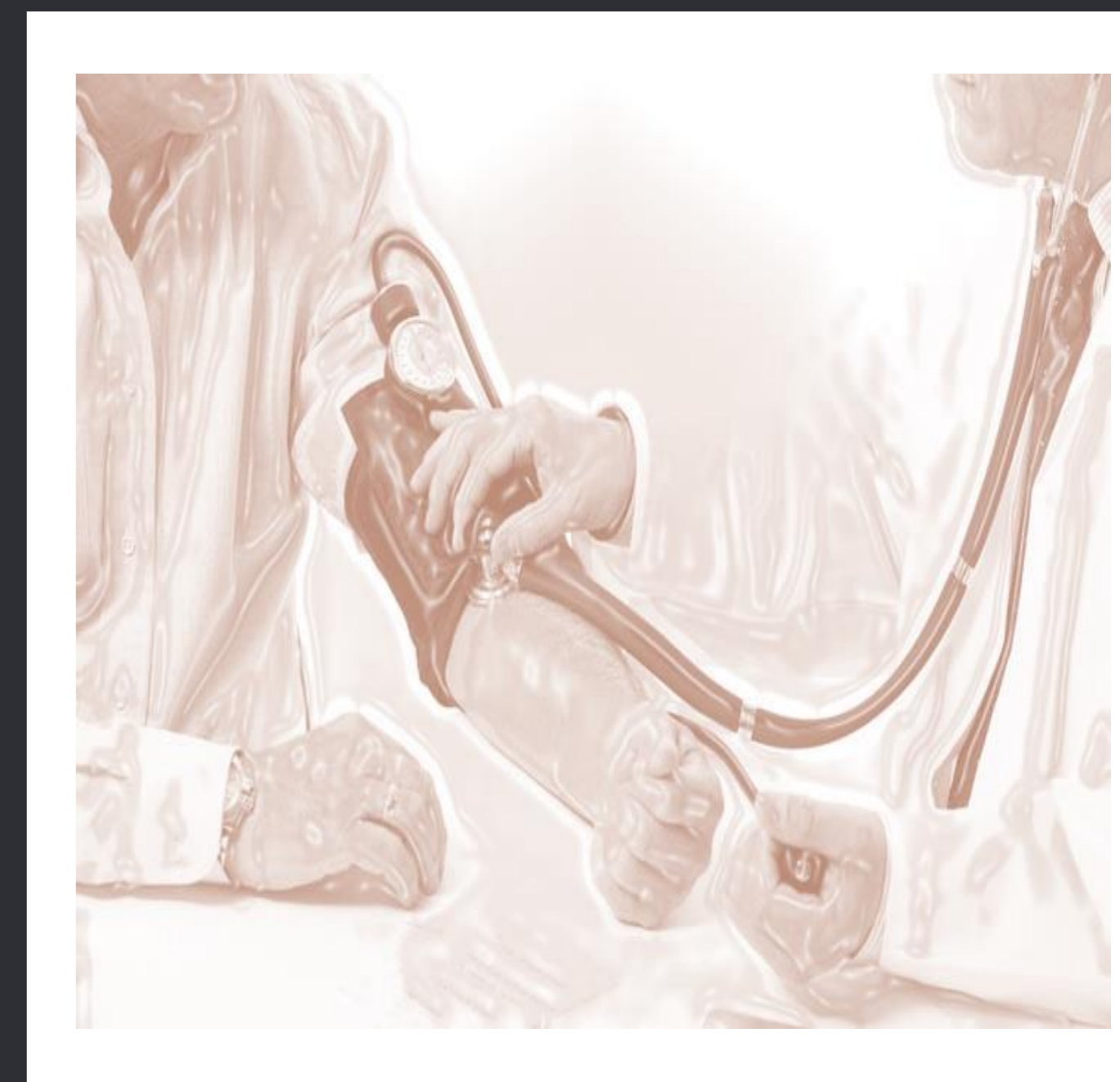
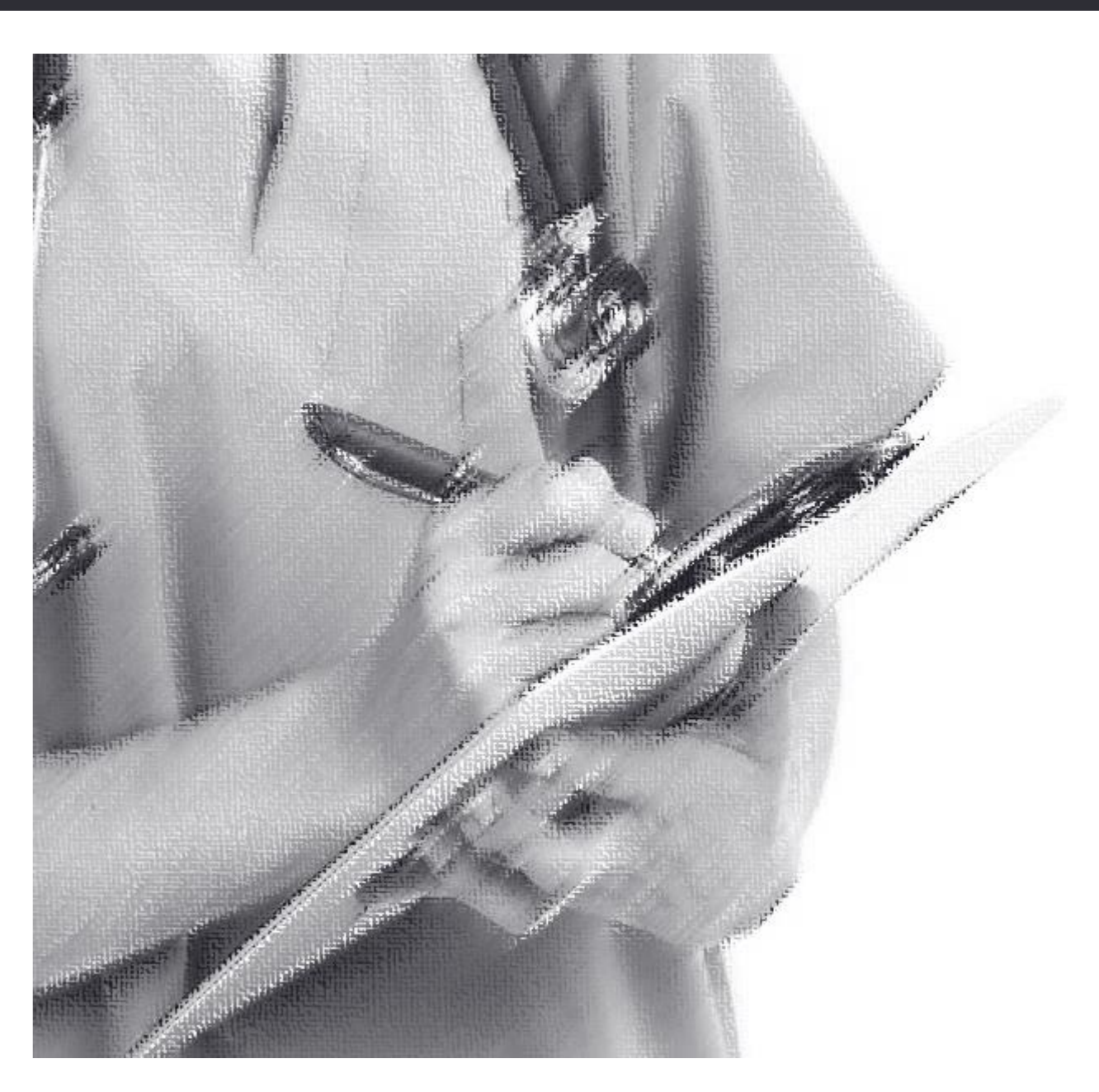
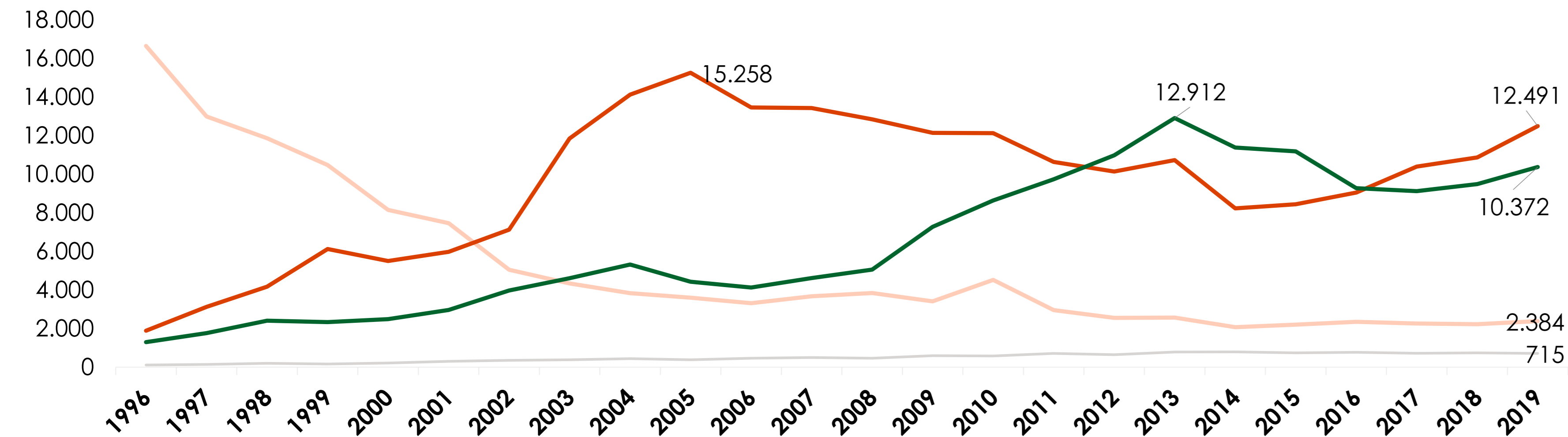
TOTAL ADMISIONES

50.035 casos



ADMISIONES POR PRIMERA VEZ

27.492 casos

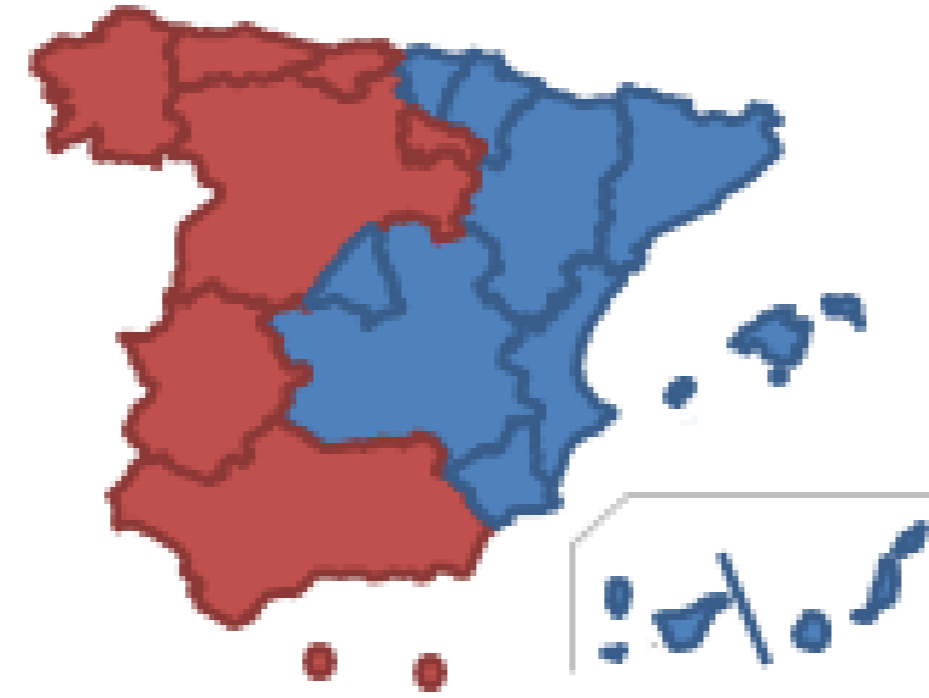


Primera droga de admisión a tratamiento por CCAA (sin alcohol)

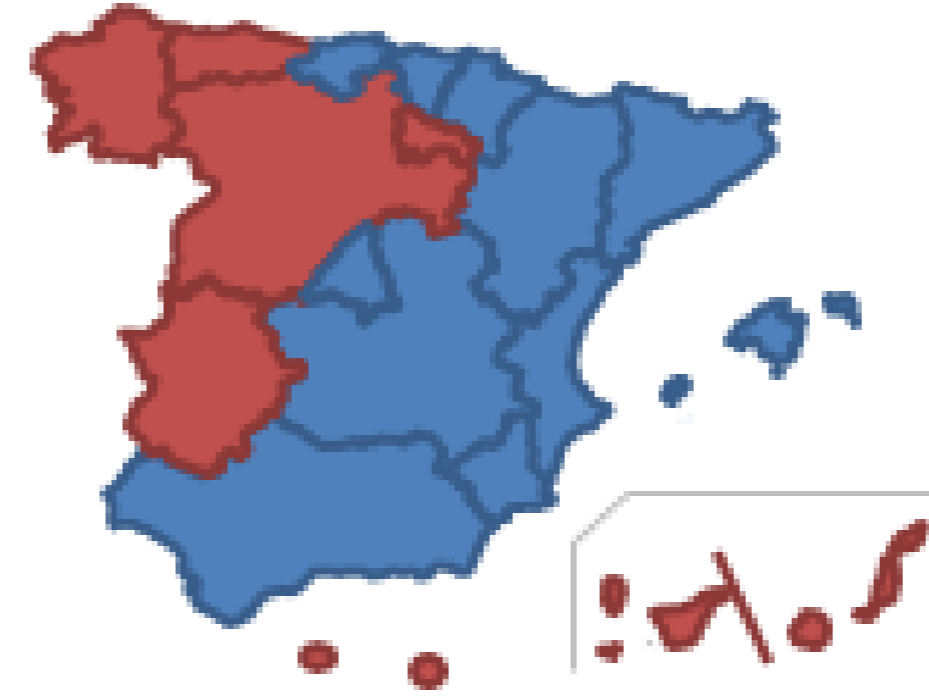
1997



2005



2010



Opiáceos Cocaína Cannabis

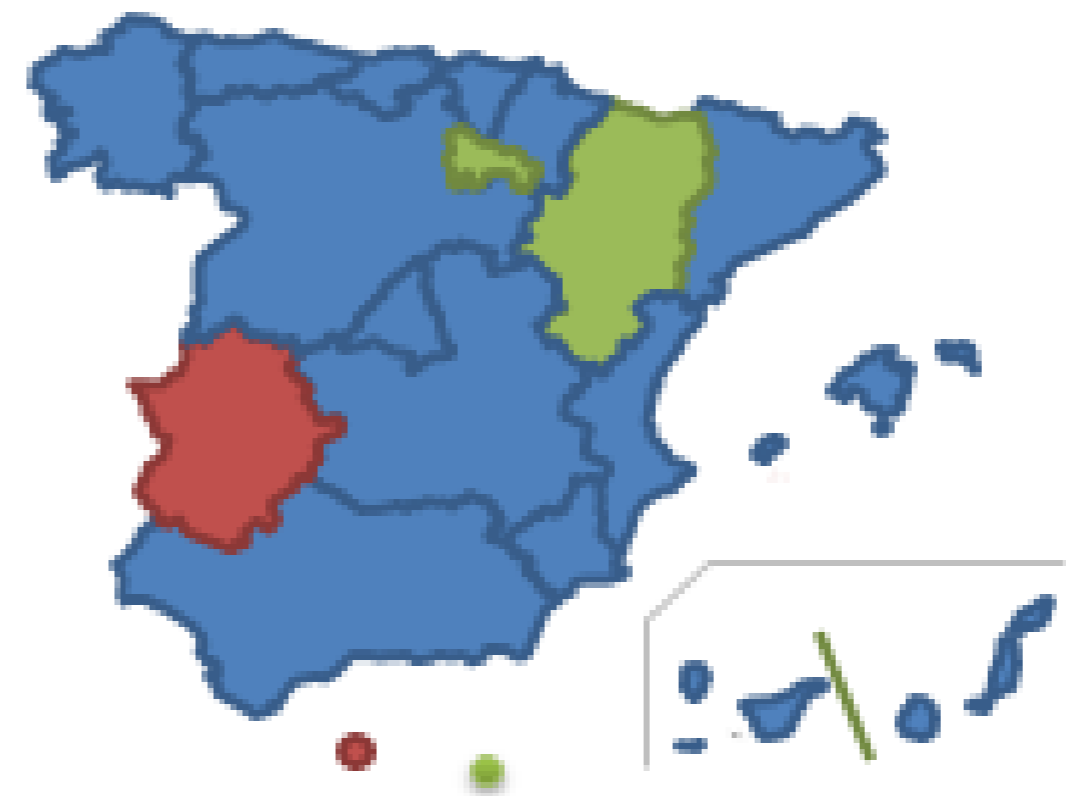
2012



2014



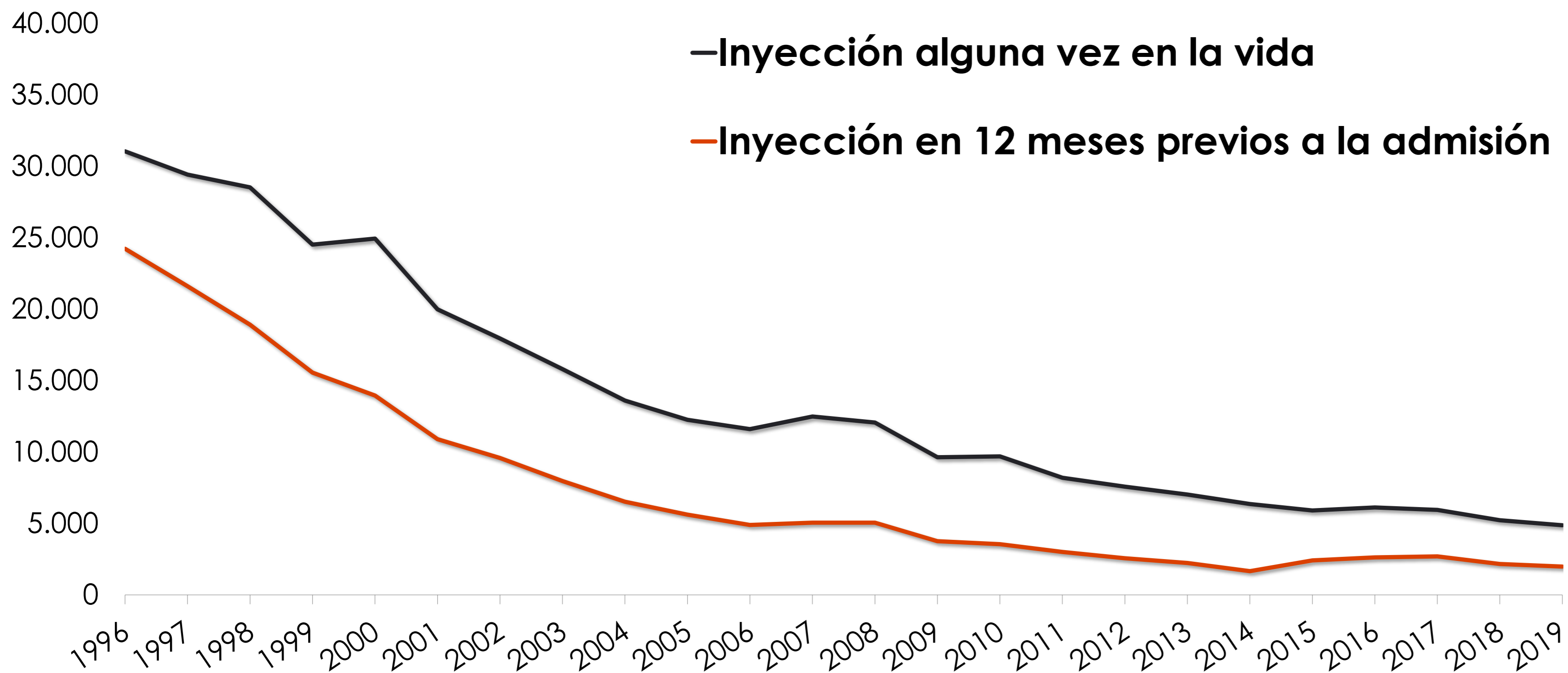
2019



Admisiones a
Tratamiento
2019

(sin alcohol)

Admisiones a tratamiento (sin alcohol)



Inyección AVV: 11,3% (total admisiones)

Inyección 12M: 4,6% (total admisiones)

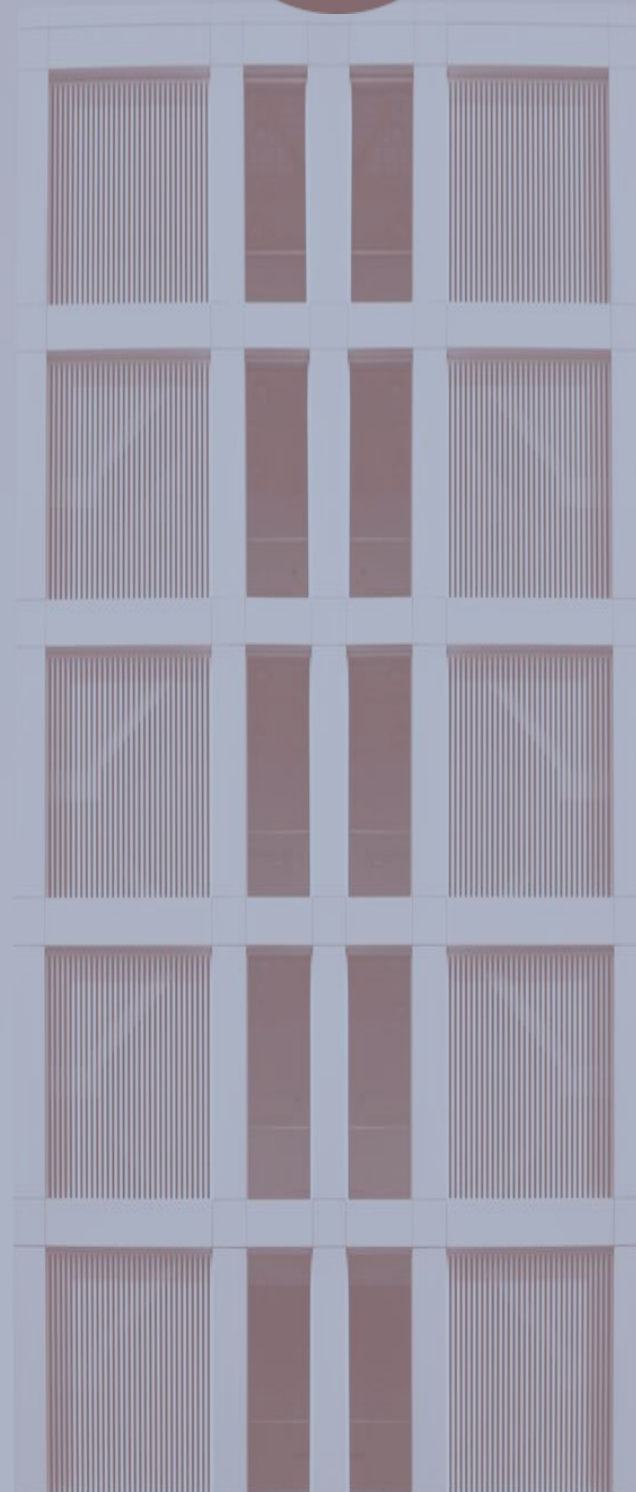
Inyección AVV entre consumidores de opiáceos: 38,9%



Urgencias

2019

Urgencias relacionadas: **5.244**



Urgencias relacionadas con drogas

Episodio de Urgencia Hospitalaria por **reacción aguda** relacionada con el **consumo reciente, no médico** de sustancias psicoactivas (o síndrome de abstinencia) en personas de **15 a 59 años**

Indicador muestral:

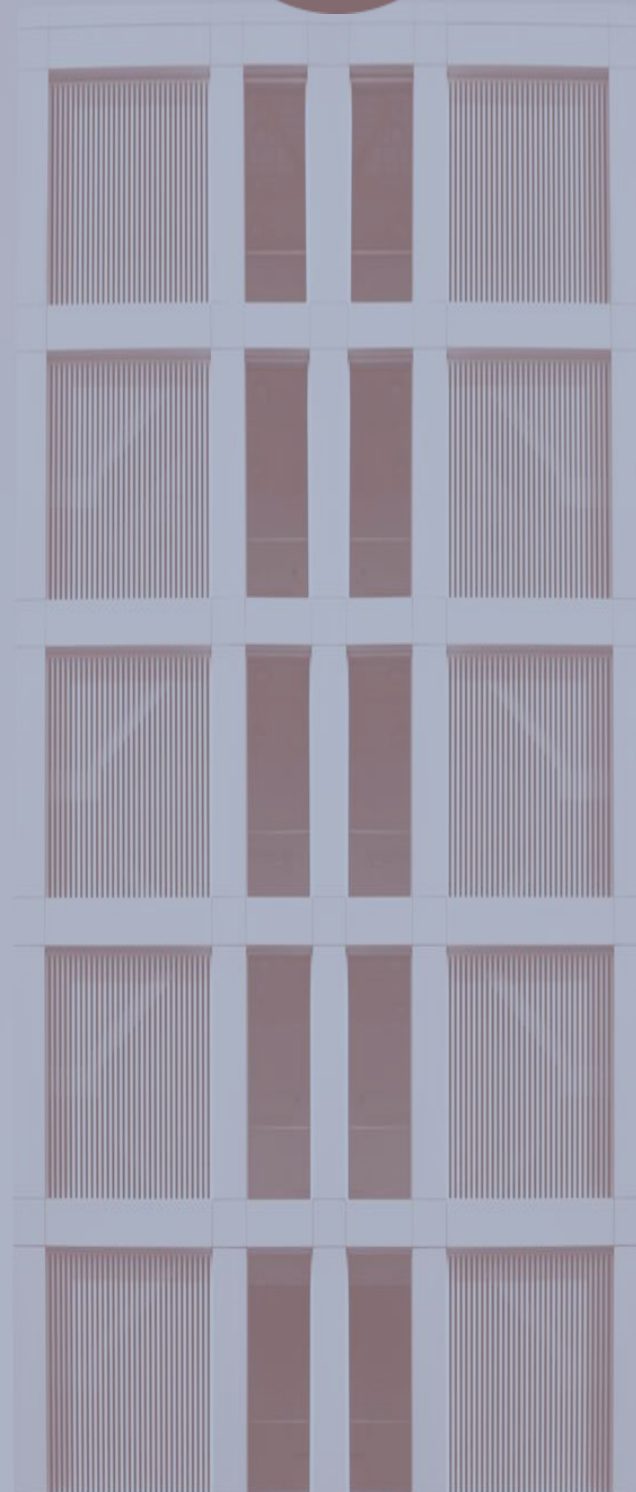
- 1 semana al mes
- Al menos un hospital de cada CCAA

En 2019: 57 hospitales de 15 CCAA

Urgencias

2019

Urgencias relacionadas: **5.244**



Urgencias relacionadas con drogas: Perfil

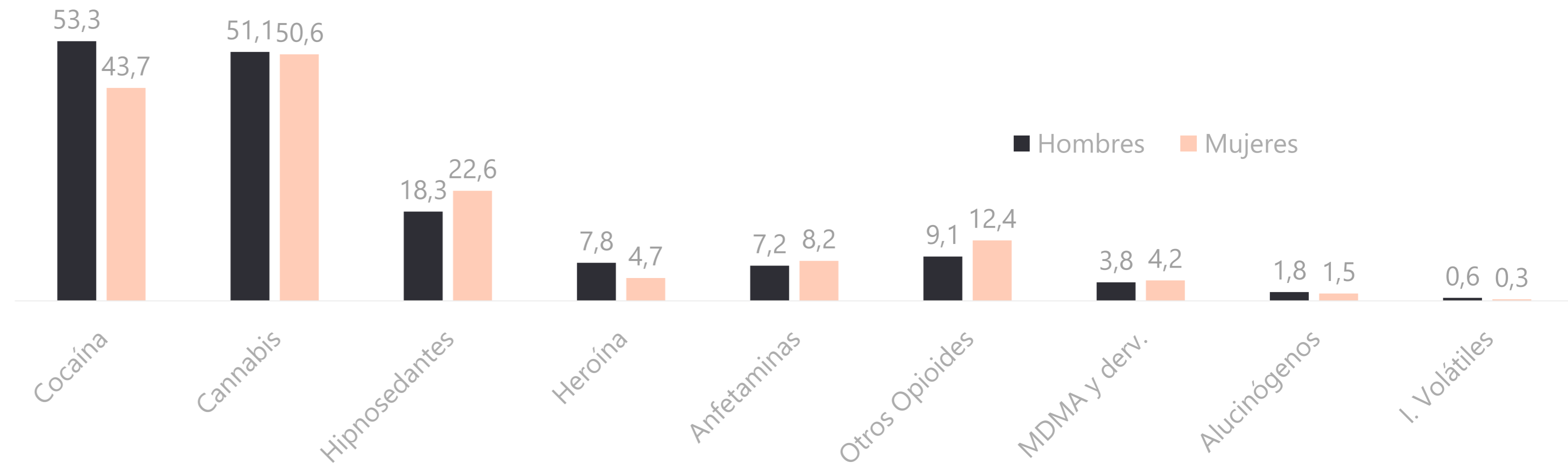
Edad media (34,1 años)

Policonsumidor

25,6%
Mujeres



En el **70,6%** los episodios la urgencia se resolvió con el alta médica

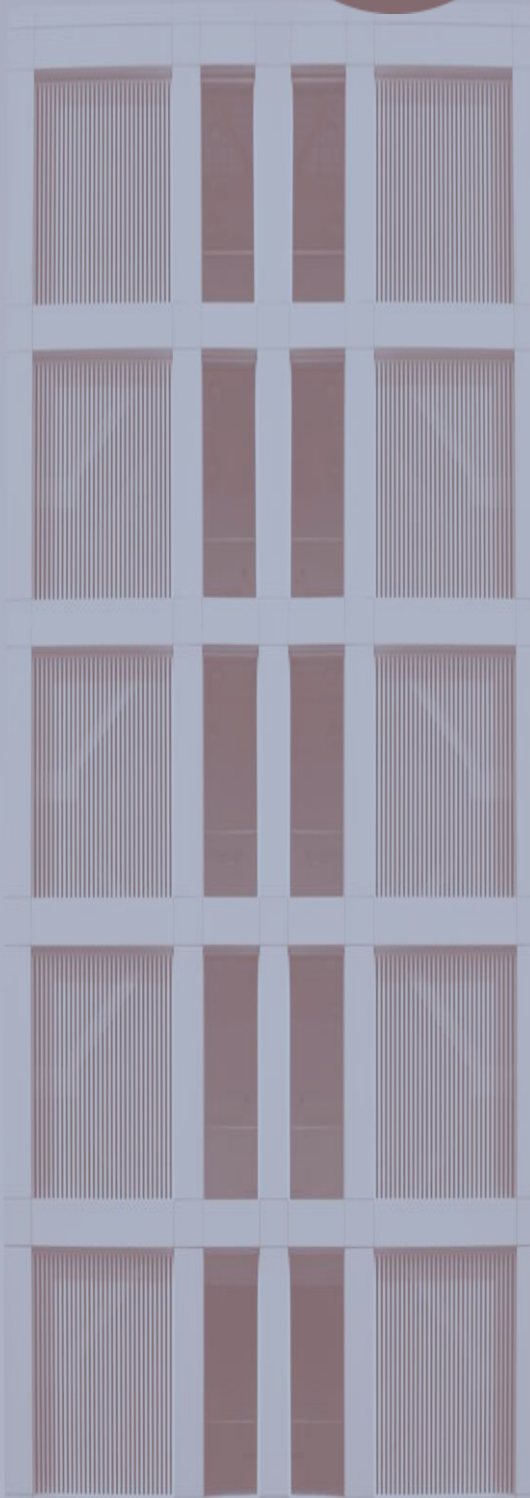


Urgencias

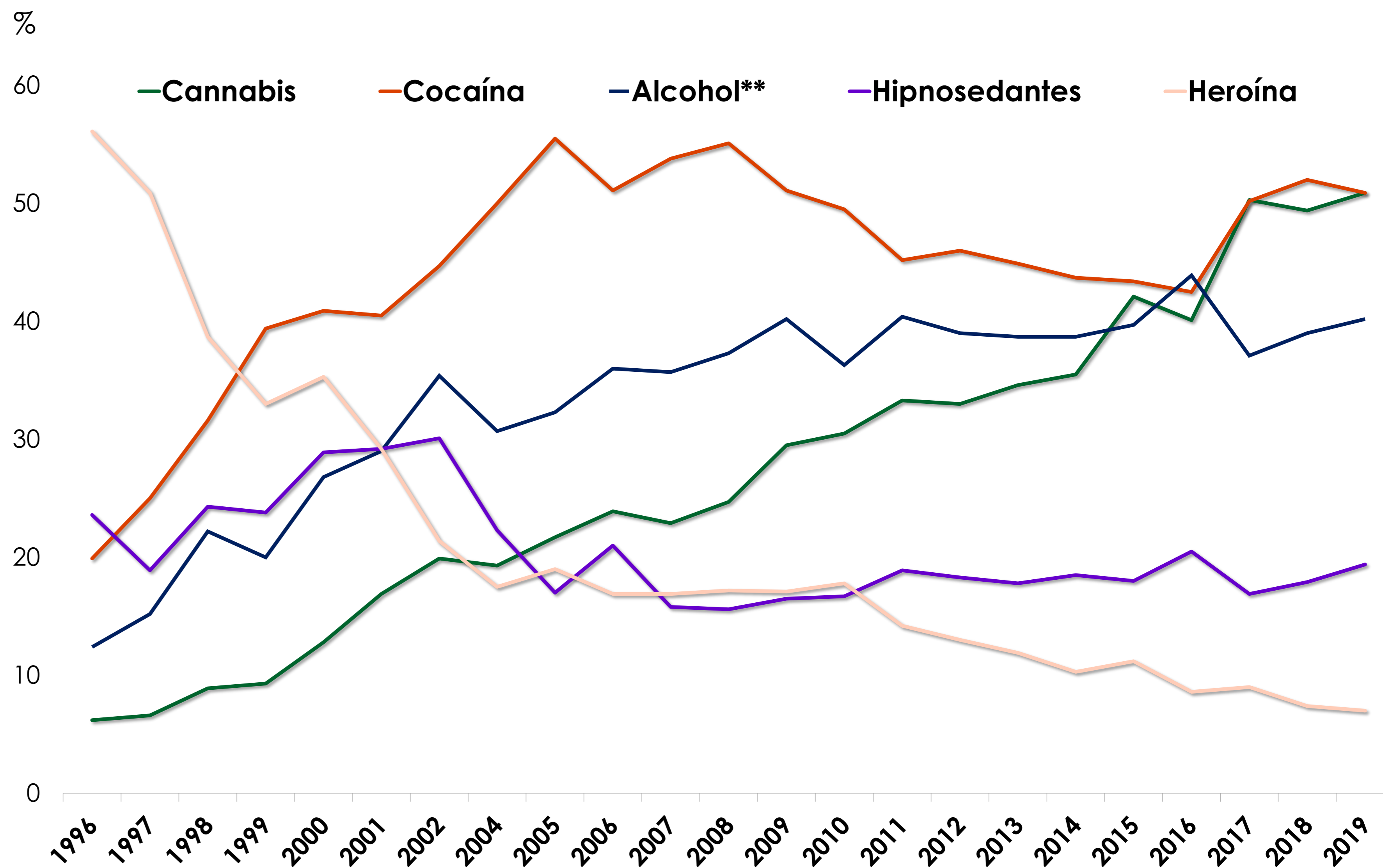
2019

Urgencias relacionadas:

5.244



Urgencias relacionadas con drogas



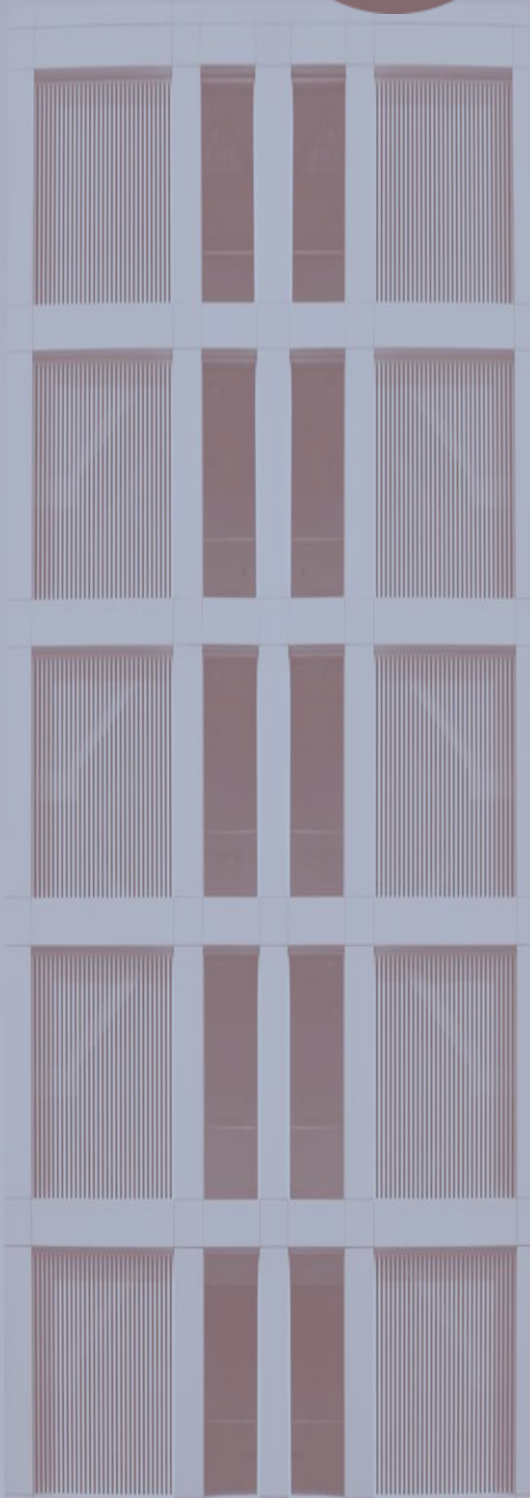
**El alcohol solo se registra cuando se notifica con otra sustancia

Urgencias

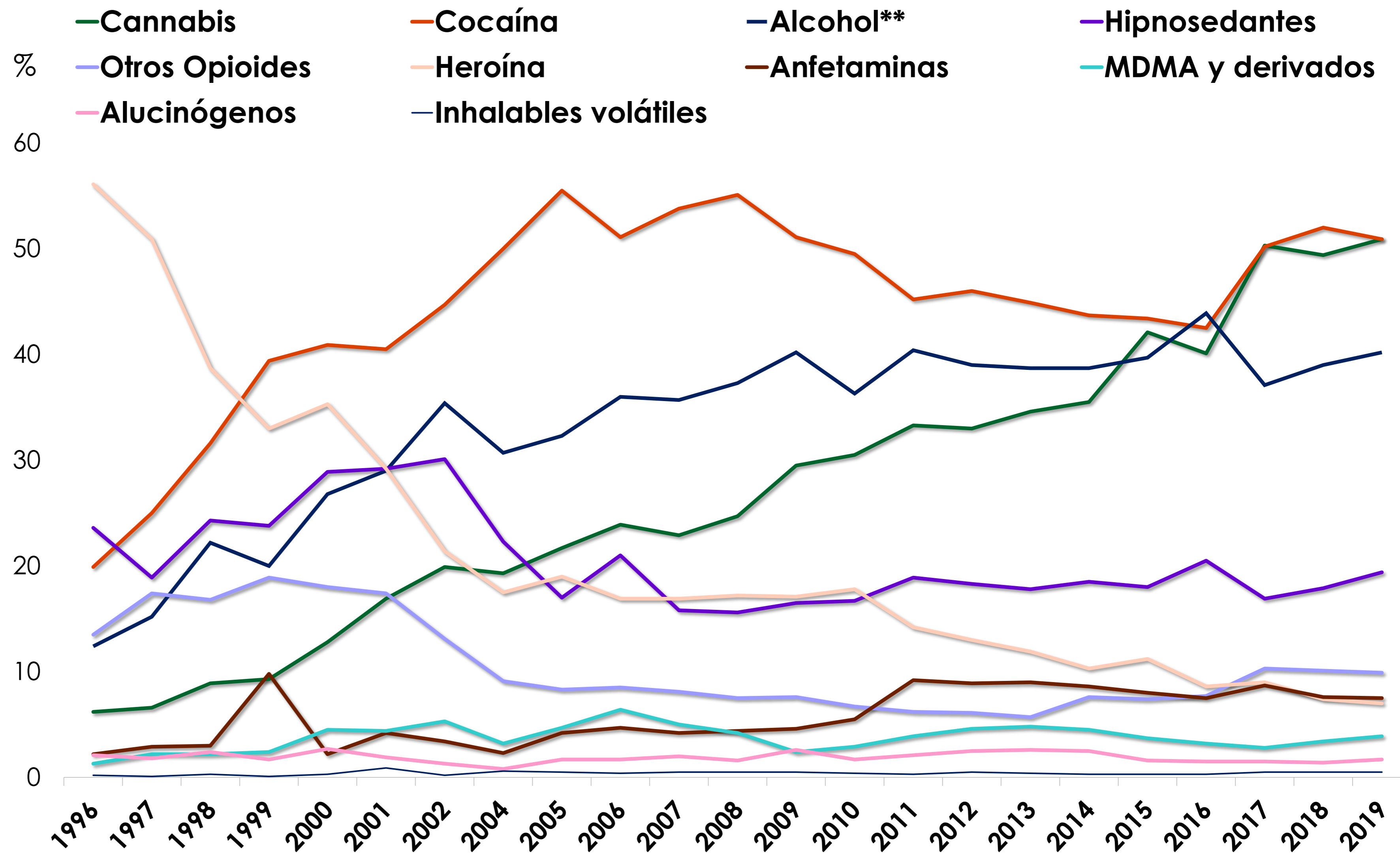
2019

Urgencias relacionadas:

5.244



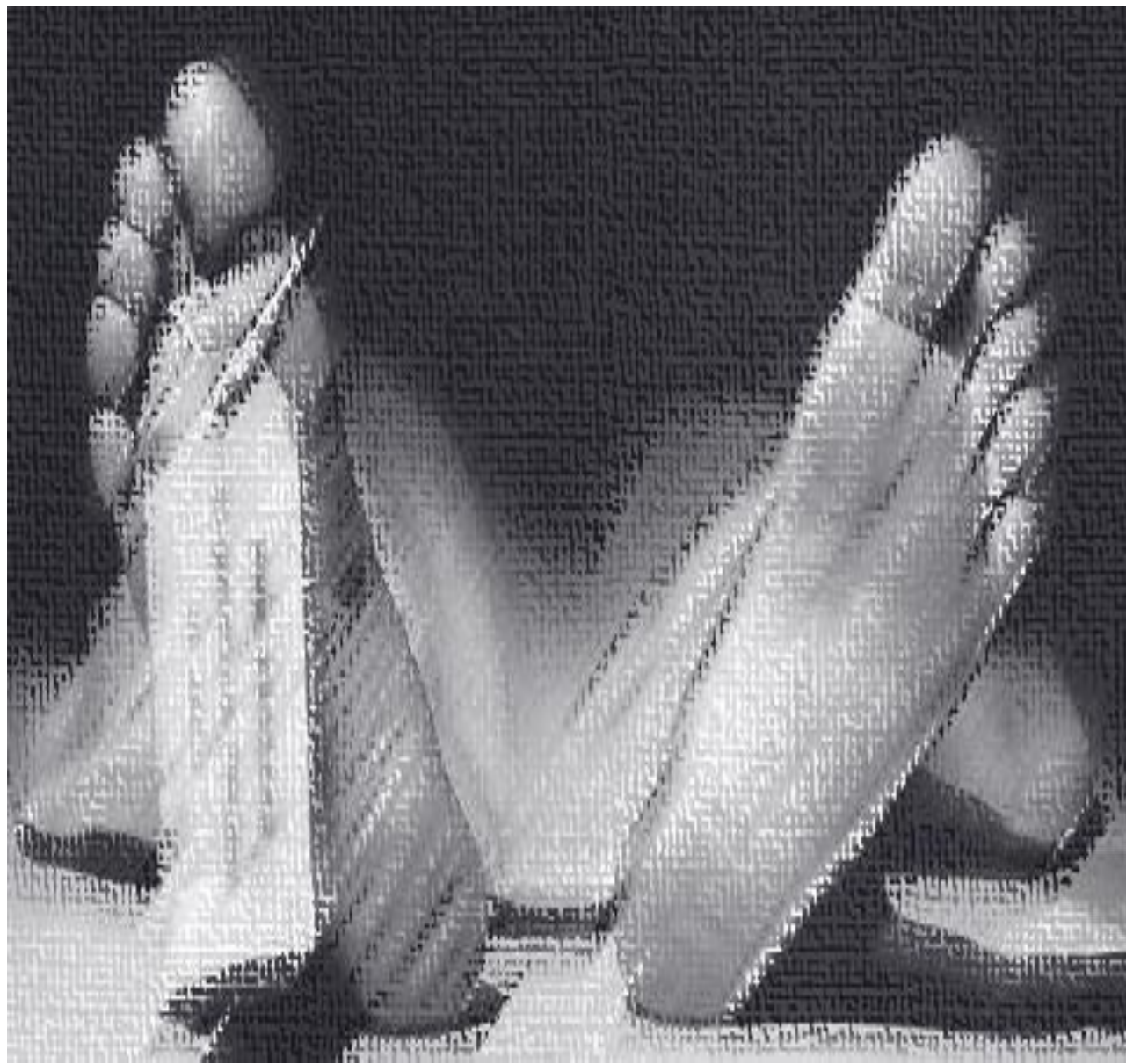
Urgencias relacionadas con drogas



**El alcohol solo se registra cuando se notifica con otra sustancia

Mortalidad por drogas

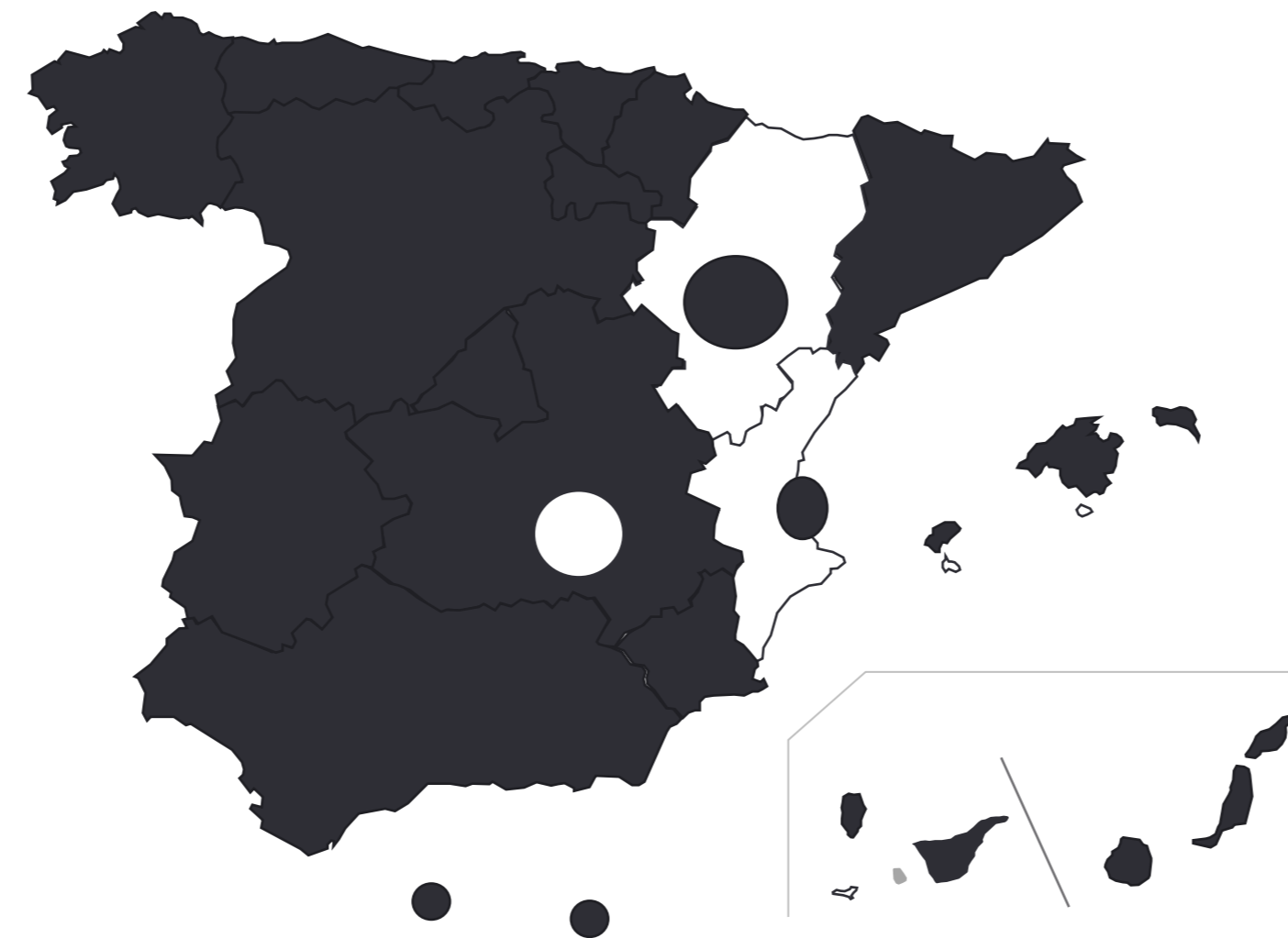
Número anual de **muer**tes por **reacción adversa aguda** tras el consumo **no médico e intencional** de sustancias psicoactivas en personas de **10-64 años** en un área geográfica dada



Mortalidad

2019

Fallecidos: **932**



2019: Partidos Judiciales monitorizados: 375 (de 429)

Población monitorizada: 41.963.757 personas

% de población: 89,2%

Mortalidad por drogas: Perfil



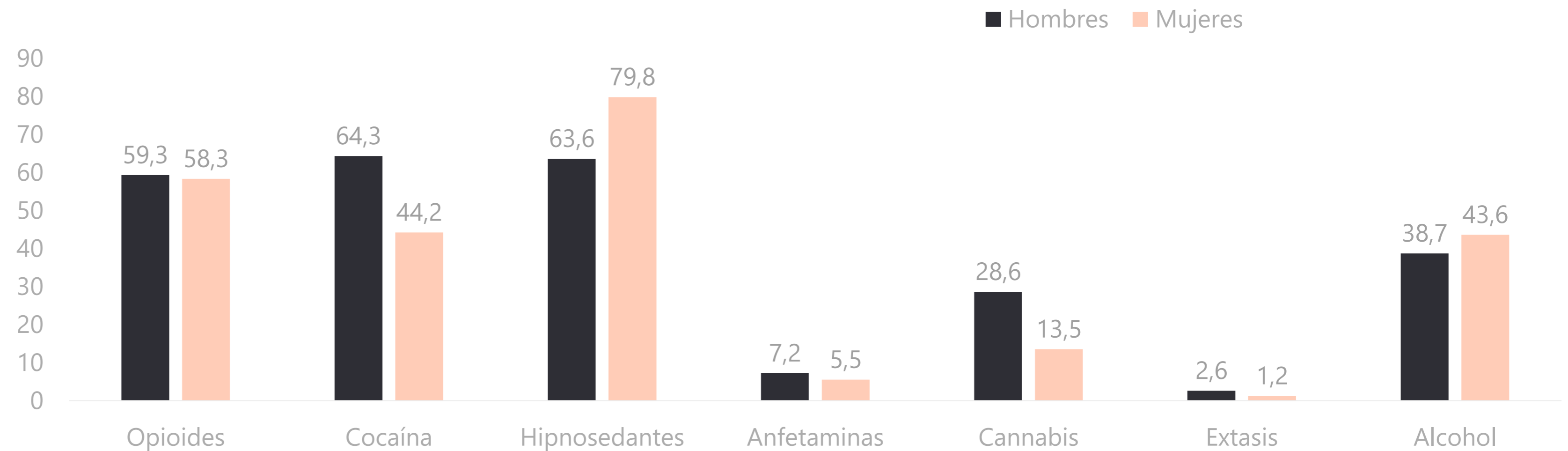
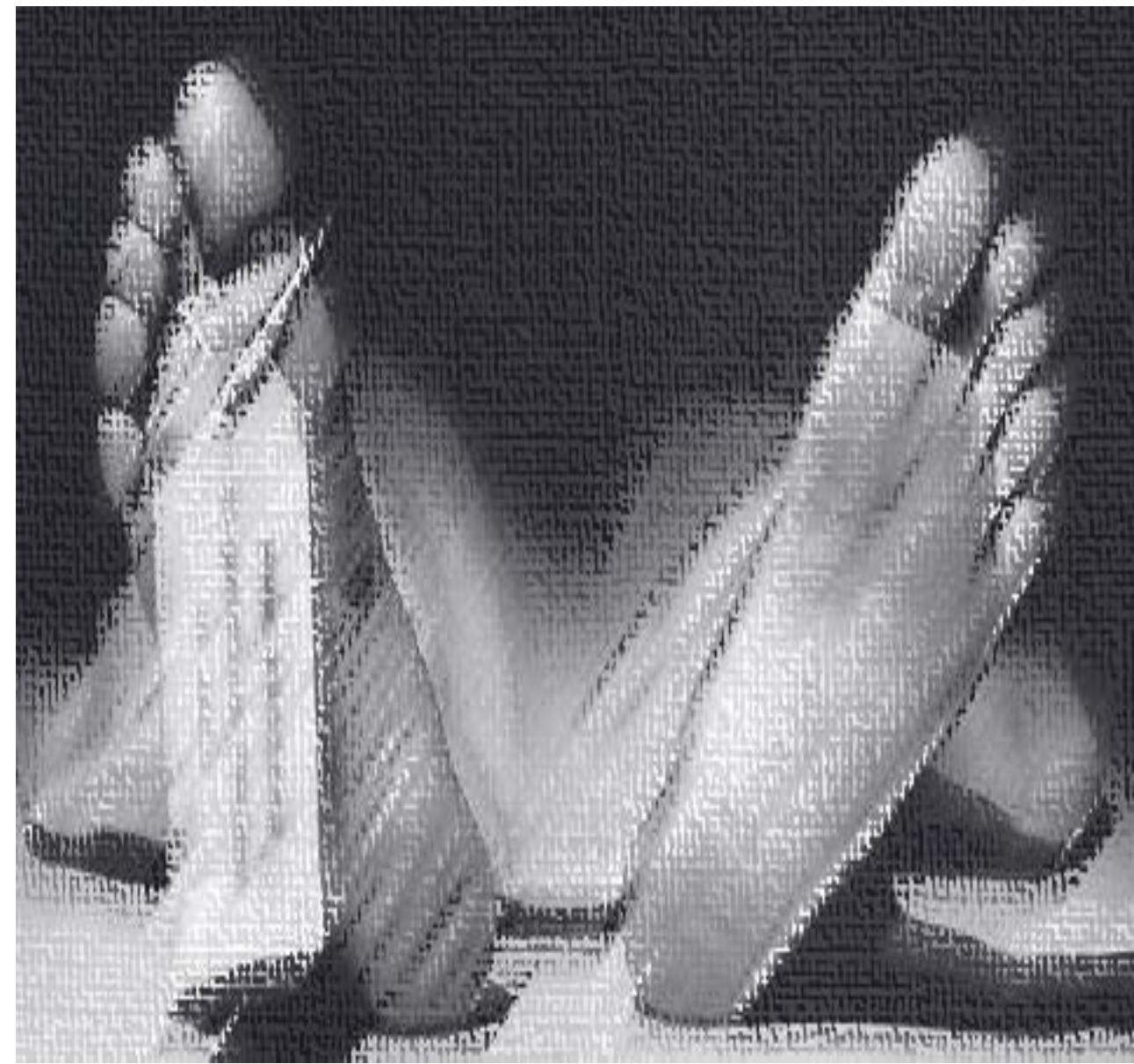
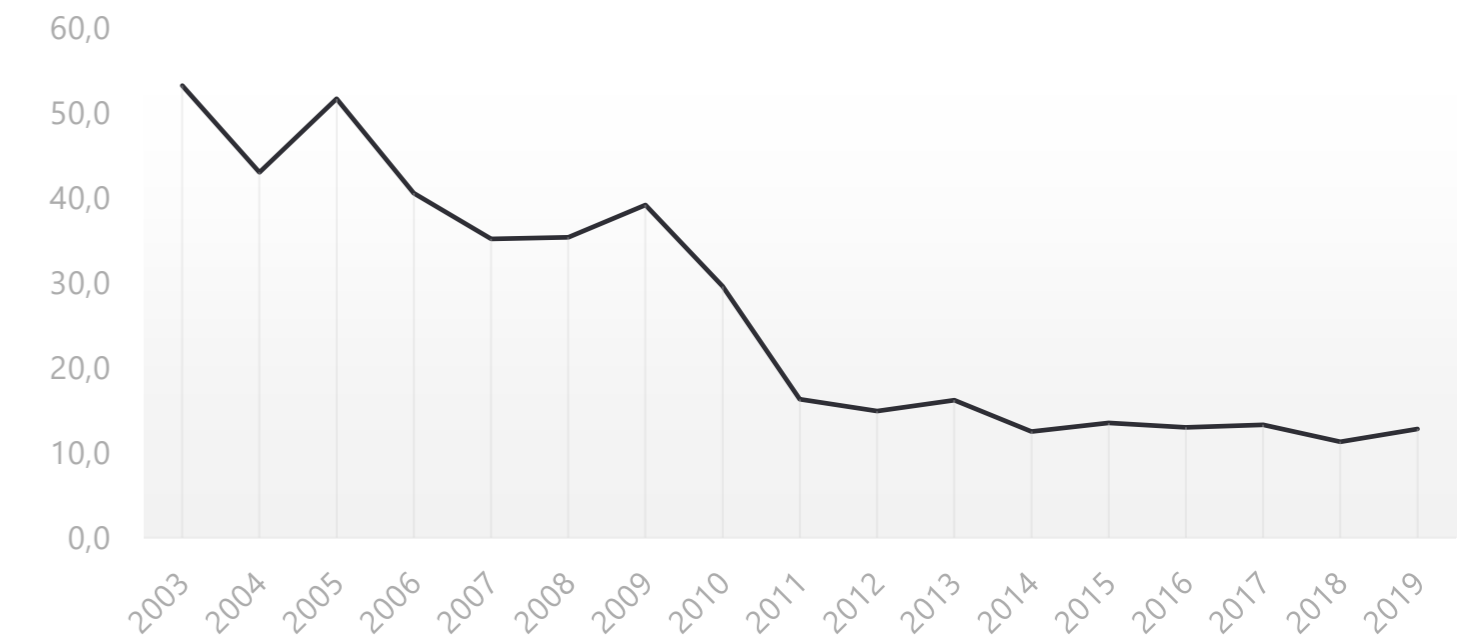
19,2% Mujeres

Edad media: 44,4 años, alrededor del 50% tienen más de 44 años

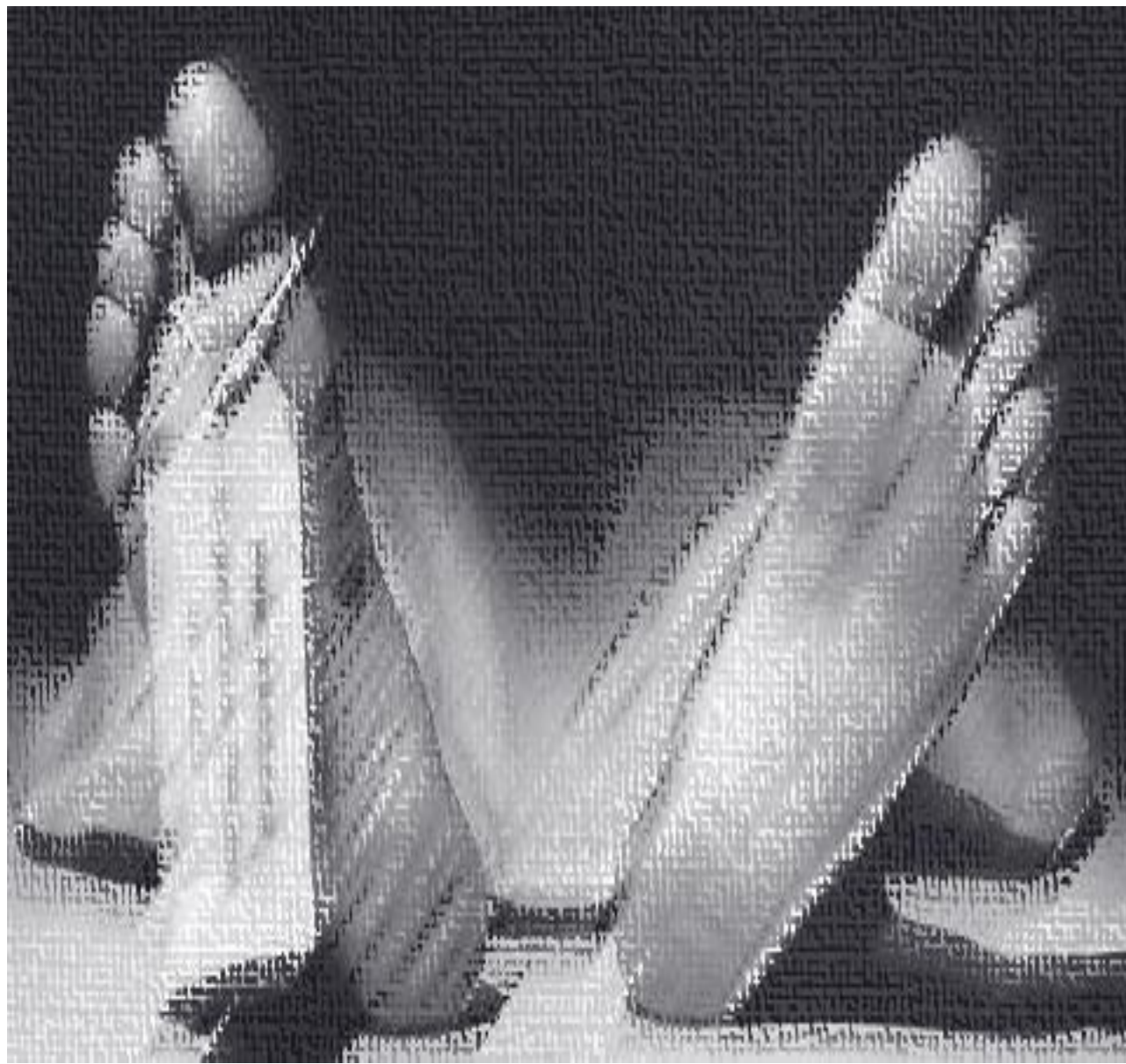
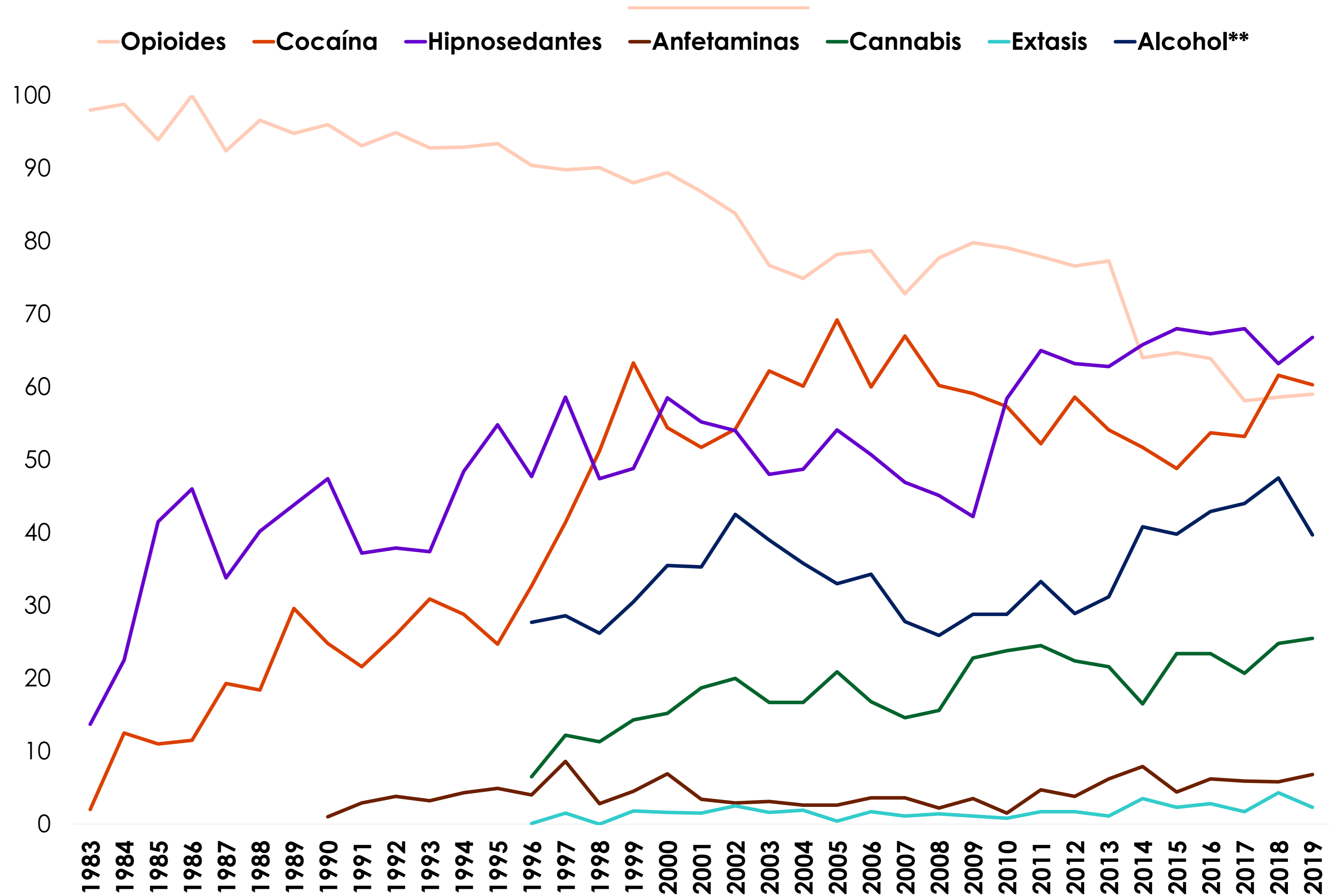
Solteros 62%

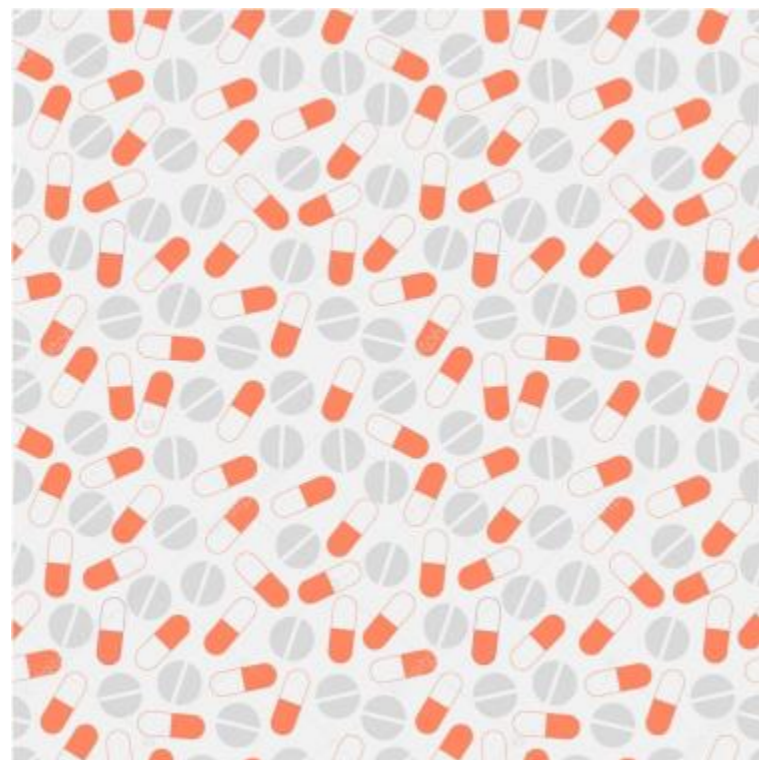
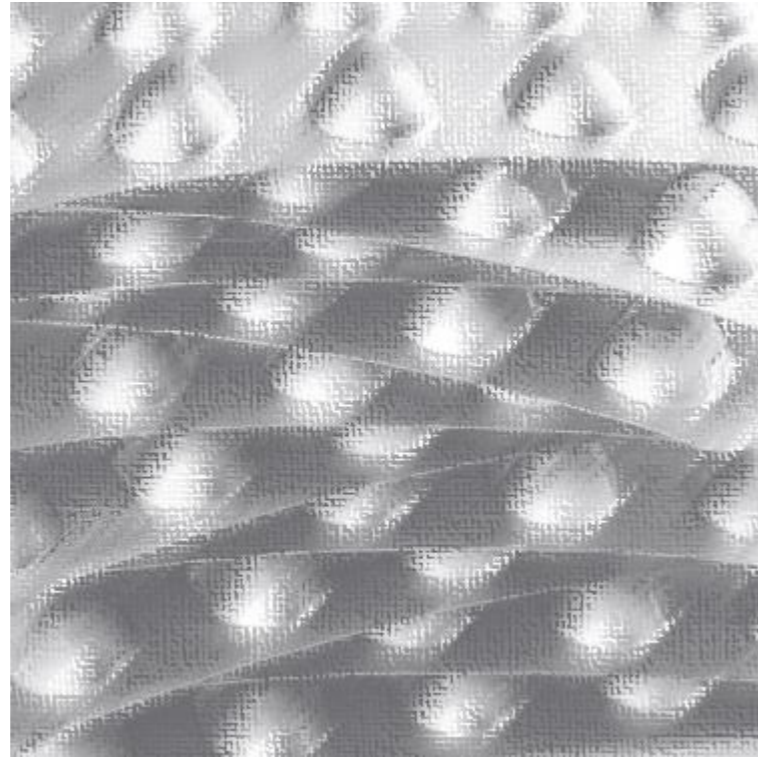
Fallecen en domicilios 70,6%

Signos recientes venopunción(%)



Mortalidad por drogas





MUCHAS GRACIAS

