

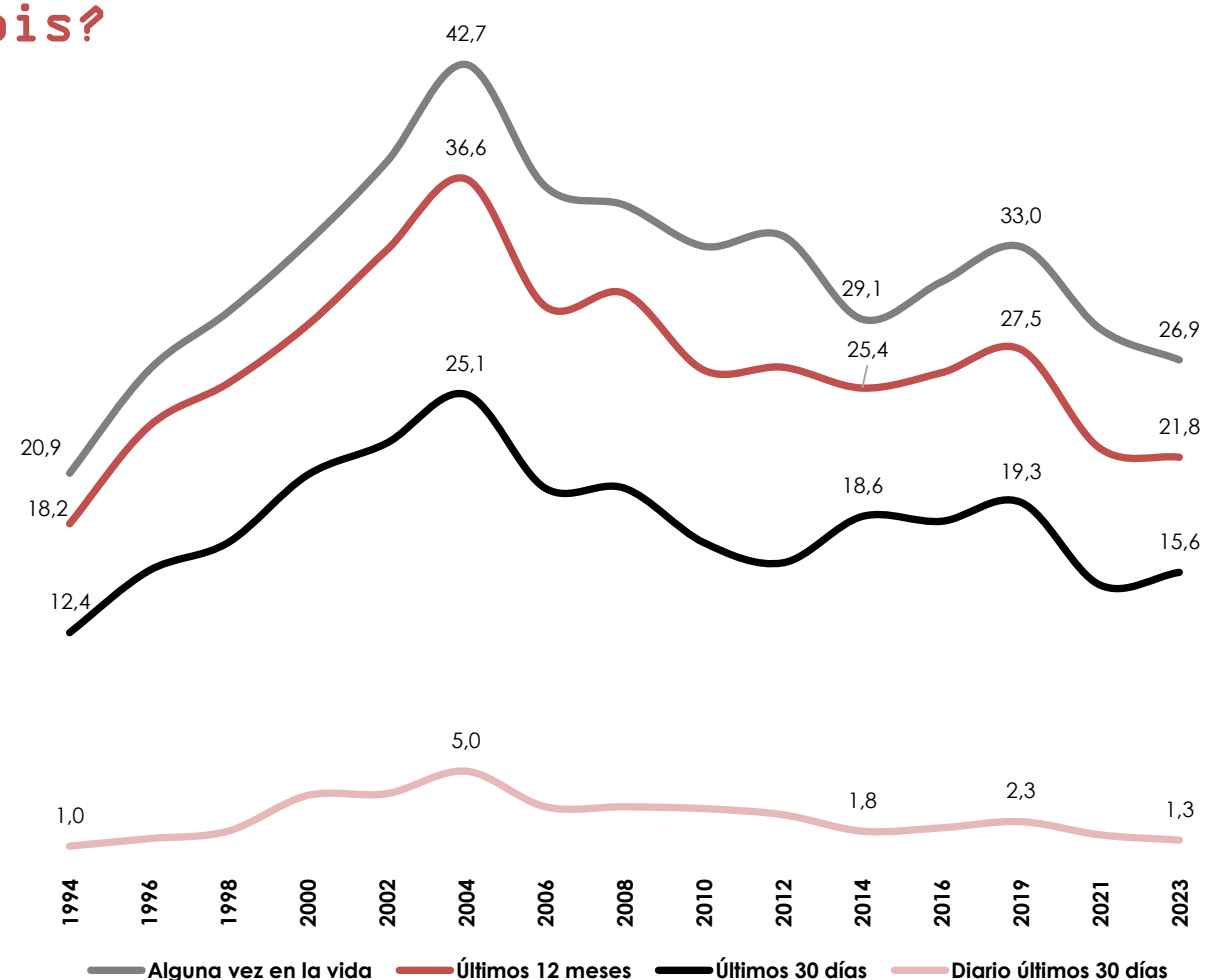
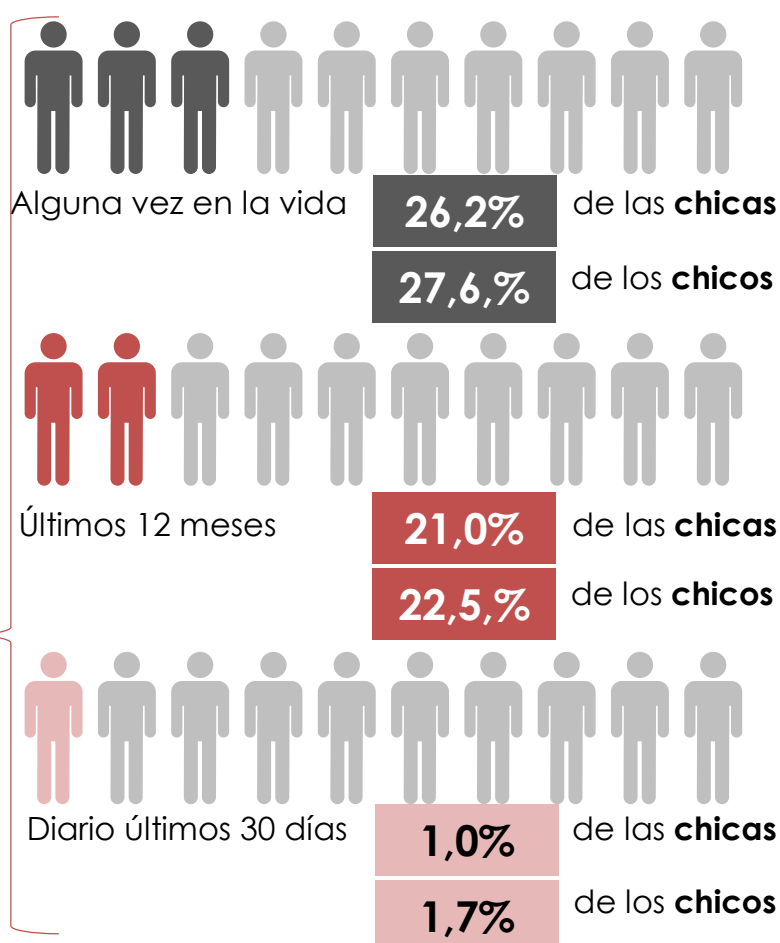
Consumo de cannabis

Estudiantes de 14 a 18 años en España año 2023

https://pnsd.sanidad.gob.es/profesionales/sistemasInformacion/sistemaInformacion/encuestas_ESTUDES.htm

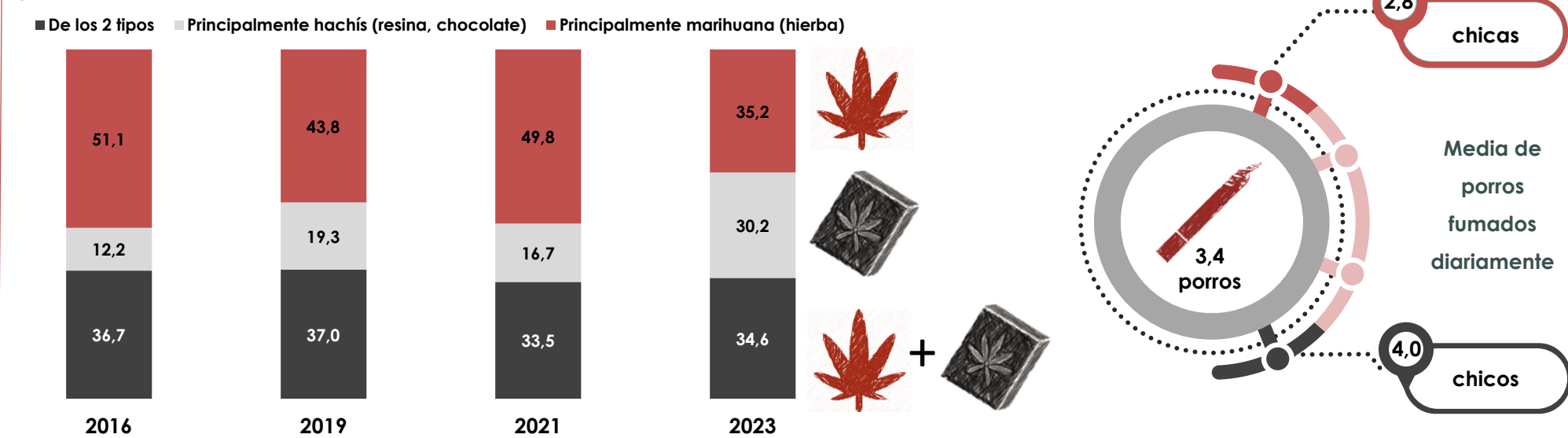
1

¿Cuántos consumen cannabis?



2

¿Qué han consumido en los últimos 30 días?



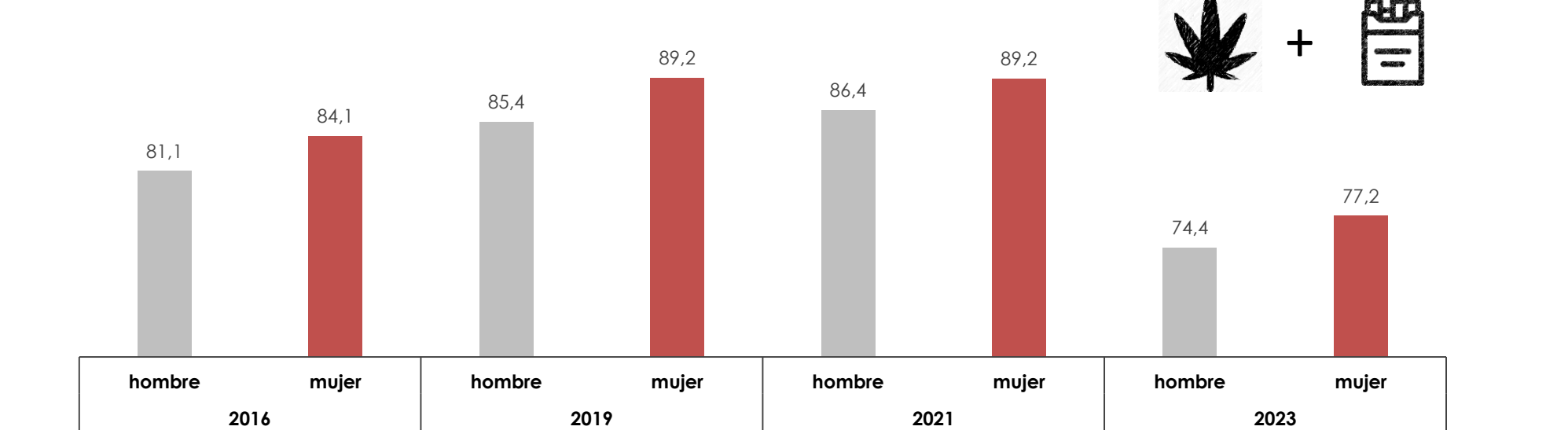
3

¿Cómo han consumido cannabis en los últimos 30 días?



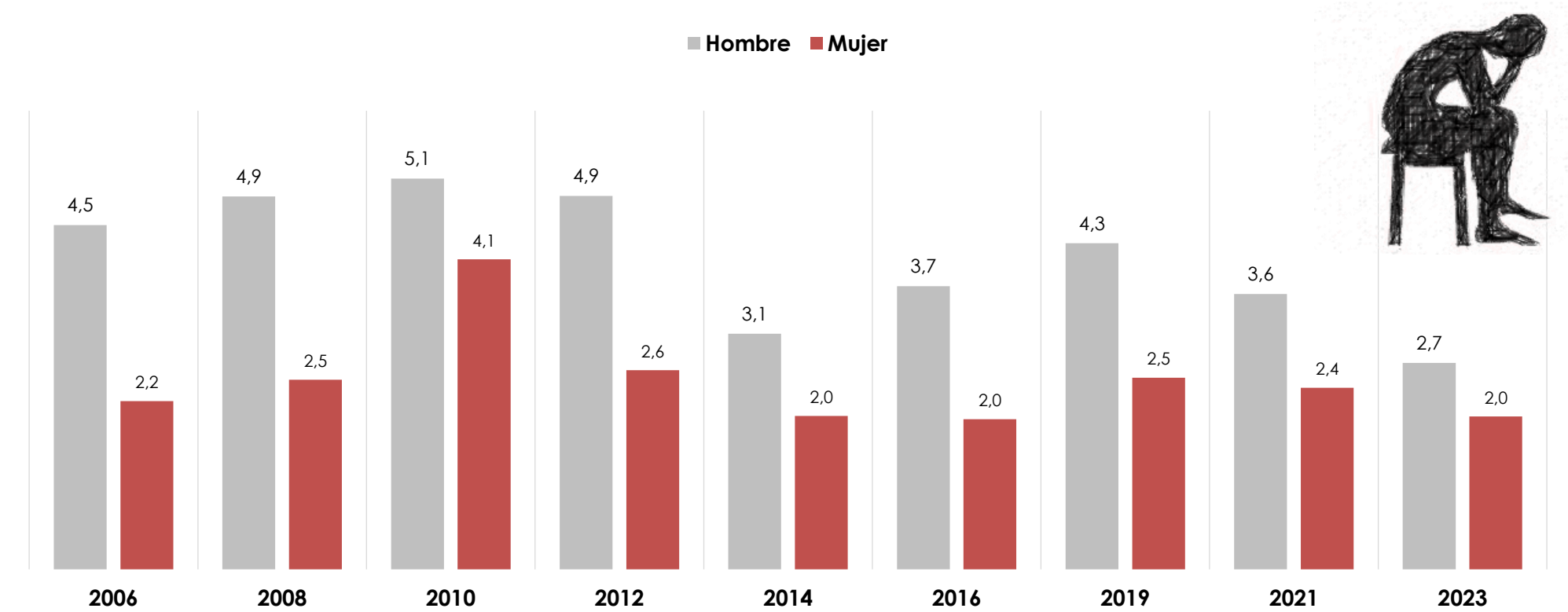
4

¿Cuántos mezclan cannabis con tabaco?



5

¿Cuántos hacen un consumo problemático (CP) (CAST ≥ 4)?



6

Otros comportamientos de los que hacen un CP de cannabis

