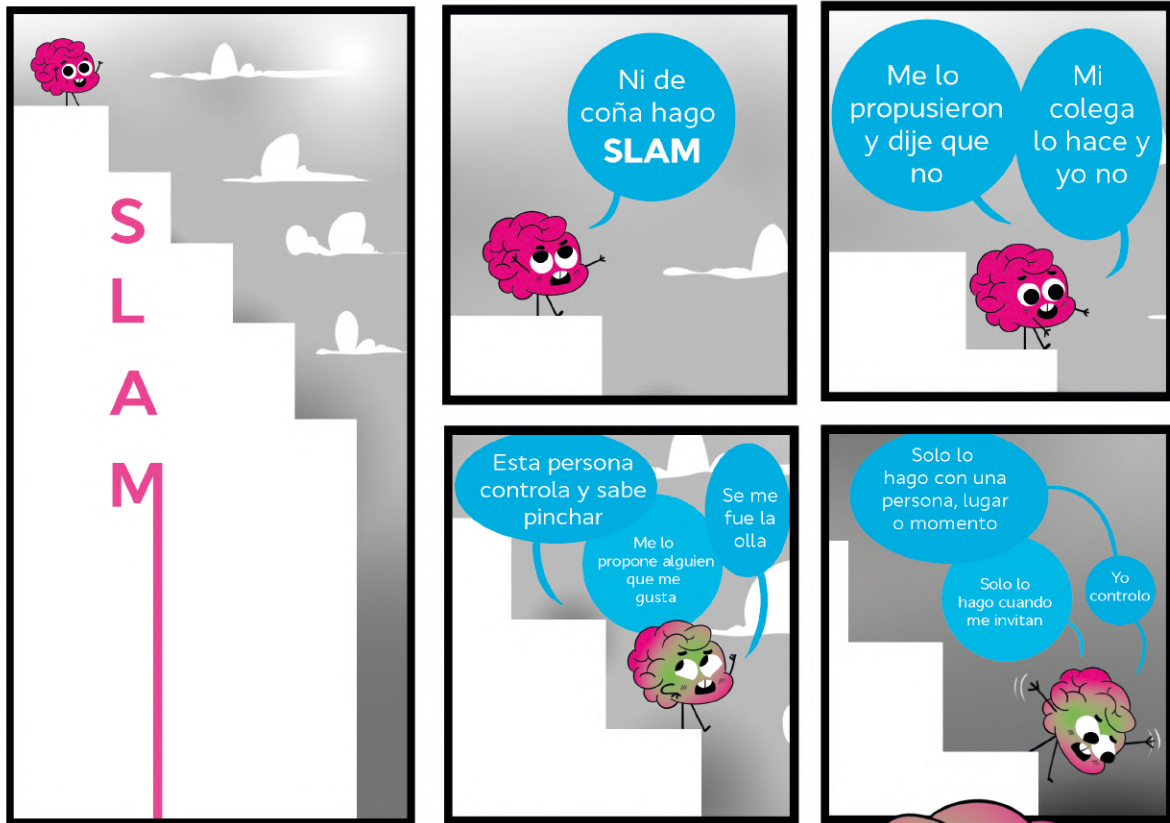
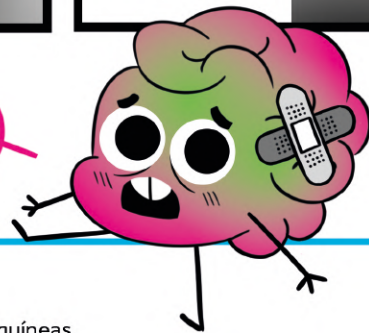


CON EL SLAM TE PUEDE IR DE CULO



ALGUNAS DE LAS POSIBLES CONSECUENCIAS DEL SLAM SON:



- Abscesos, infecciones como Hepatitis C u otras enfermedades sanguíneas,
- "Bajona" "Mal humor" "Irritabilidad" "Paranoias" Y otras consecuencias de salud mental
- "No disfruto ni me apetecen otros planes" "Empiezo a tener menos sexo sobrio o no tengo"
- "Ese cumpleaños al que no fui" "Este evento familiar al que falté" "Me estoy alejando de mis relaciones fuera de las sesiones/chill" "Empiezo a faltar/rendir menos en mi trabajo"
- Si necesitas más información o apoyo ante un consumo problemático contacta con **Imagina MÁS** @imaginamason salud@imaginamas.org

IMAGINA_



✓ POR SOLIDARIDAD
OTROS FINES DE INTERÉS SOCIAL