

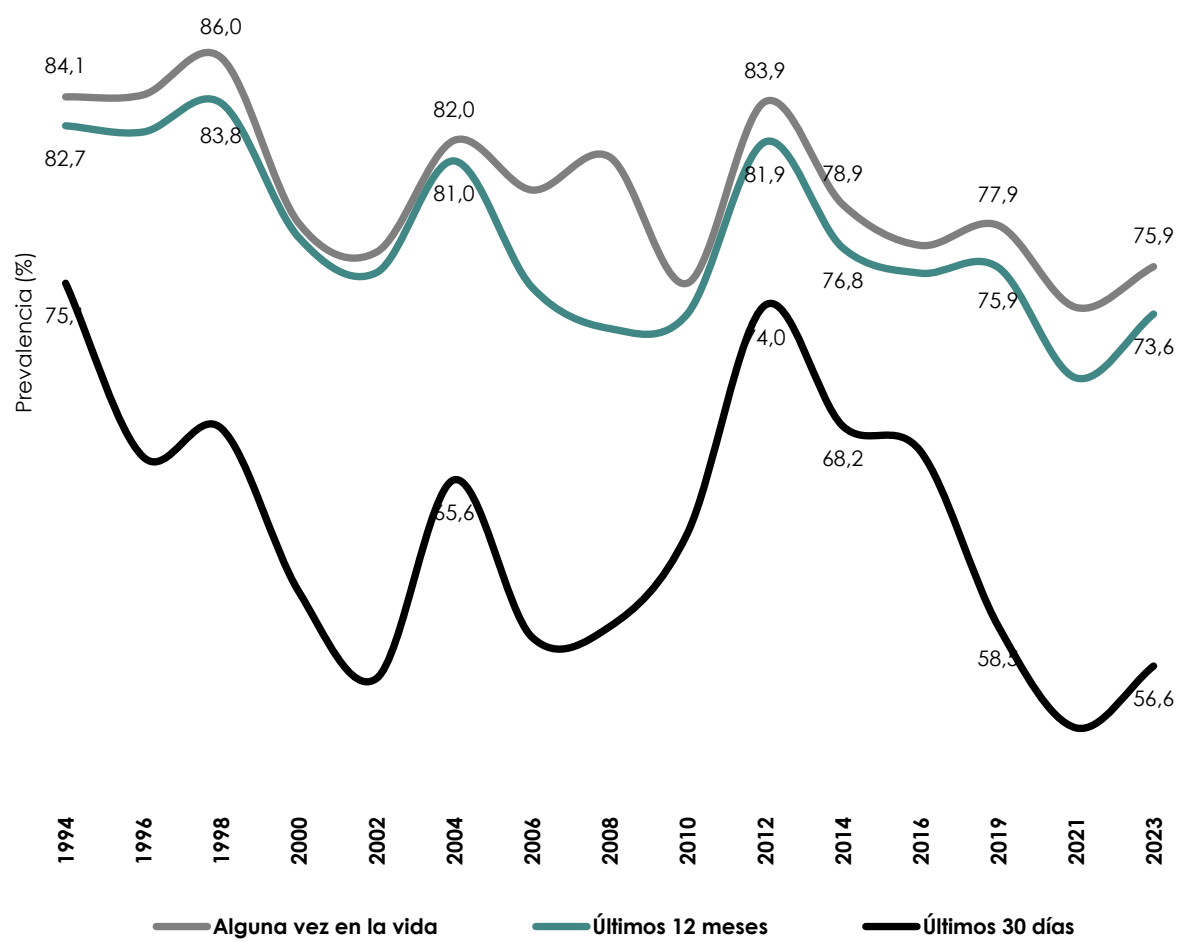
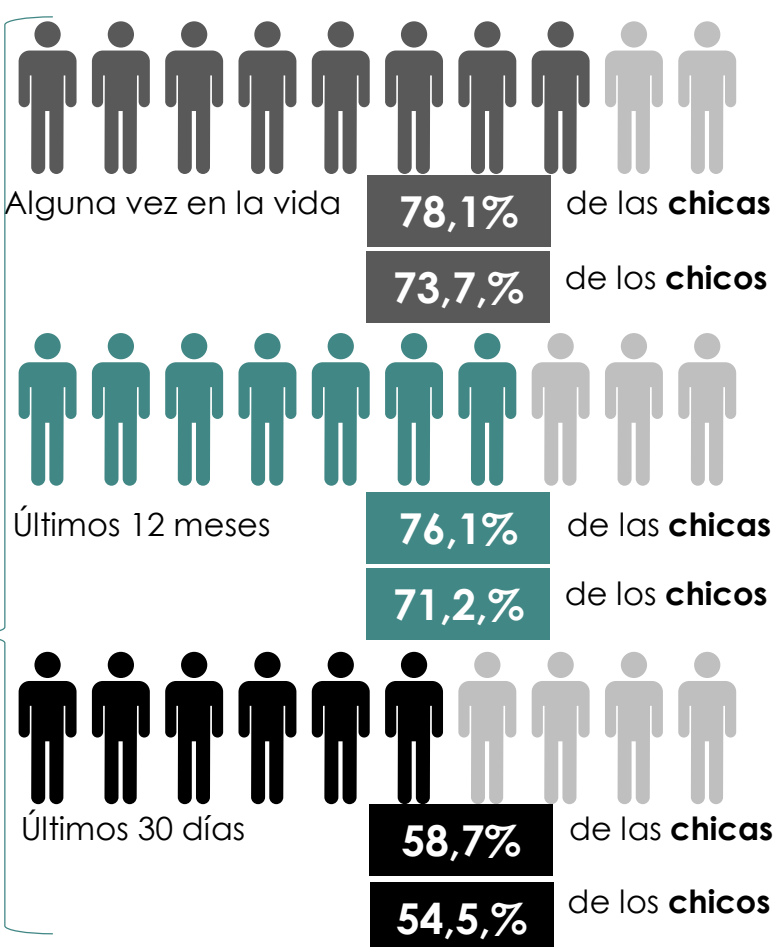
# Consumo de alcohol

## Estudiantes de 14 a 18 años en España año 2023

[https://pnsd.sanidad.gob.es/profesionales/sistemasInformacion/sistemaInformacion/encuestas\\_ESTUDES.htm](https://pnsd.sanidad.gob.es/profesionales/sistemasInformacion/sistemaInformacion/encuestas_ESTUDES.htm)

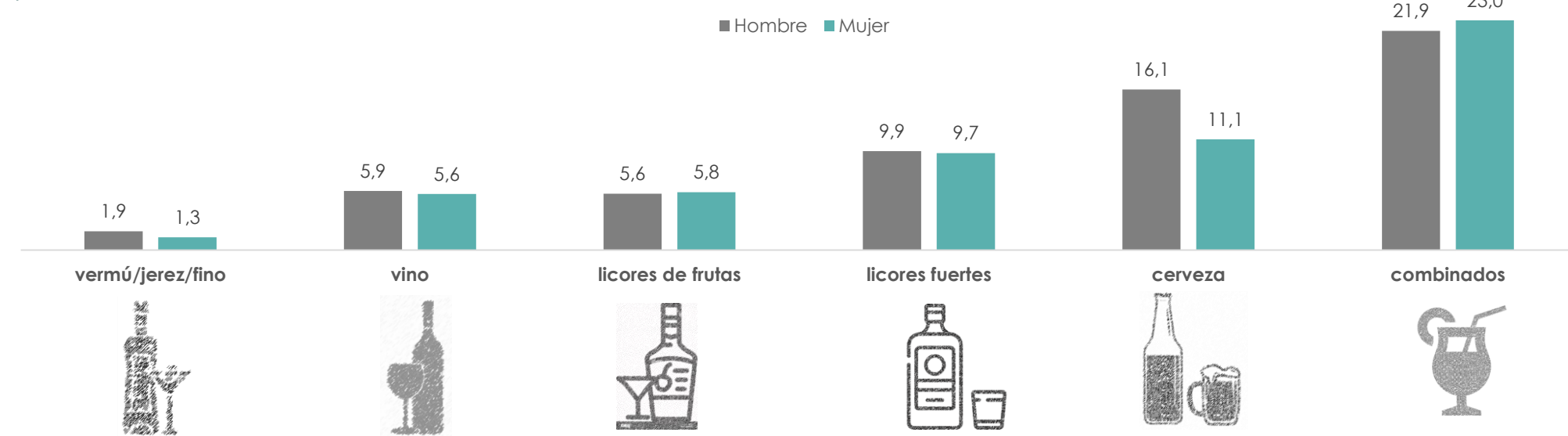
1

### ¿Cuántos beben?



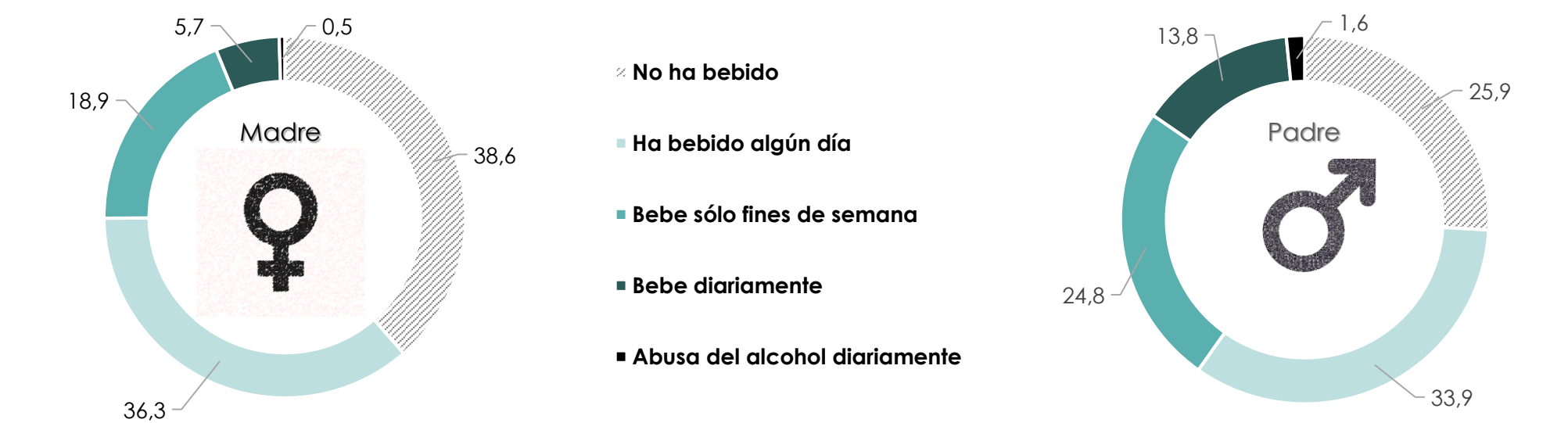
2

### ¿Qué han bebido en los últimos 7 días?



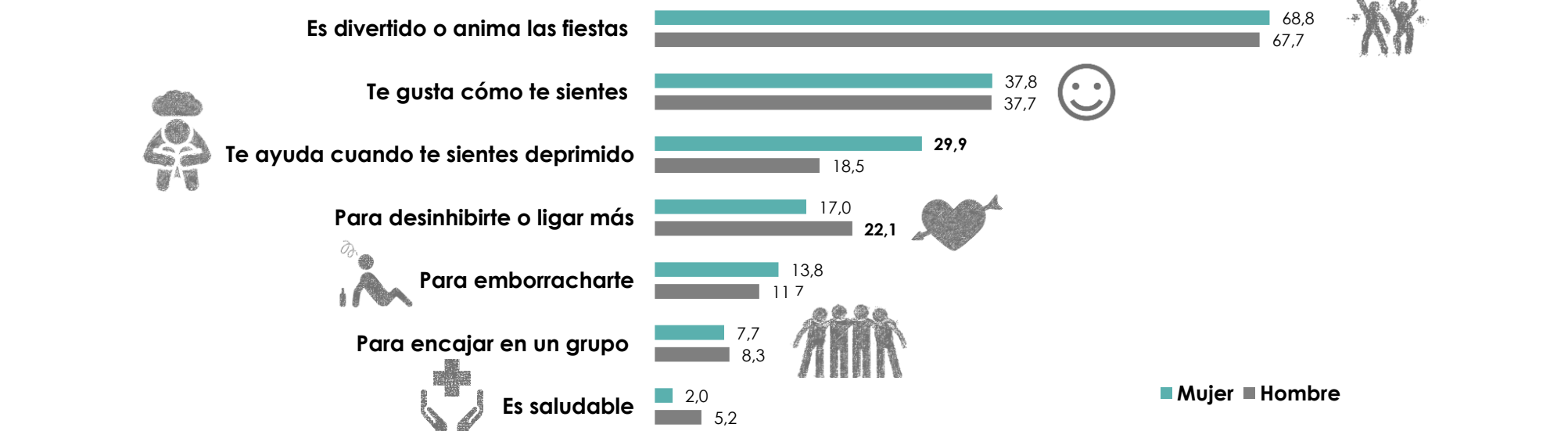
3

### ¿Cuánto creen que han bebido sus padres en el último mes?



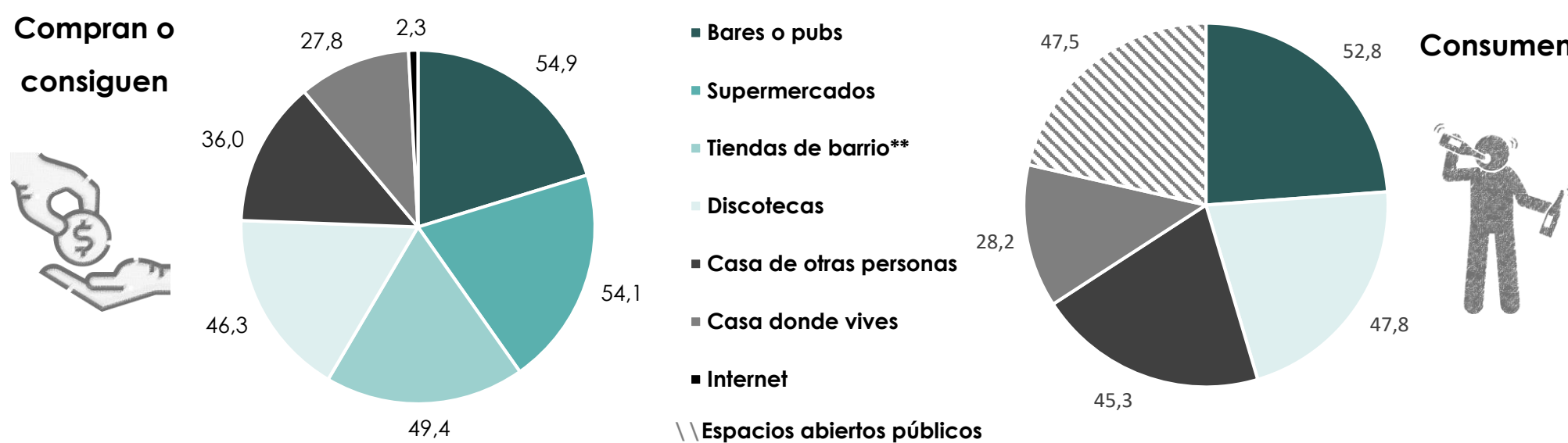
4

### ¿Por qué beben?



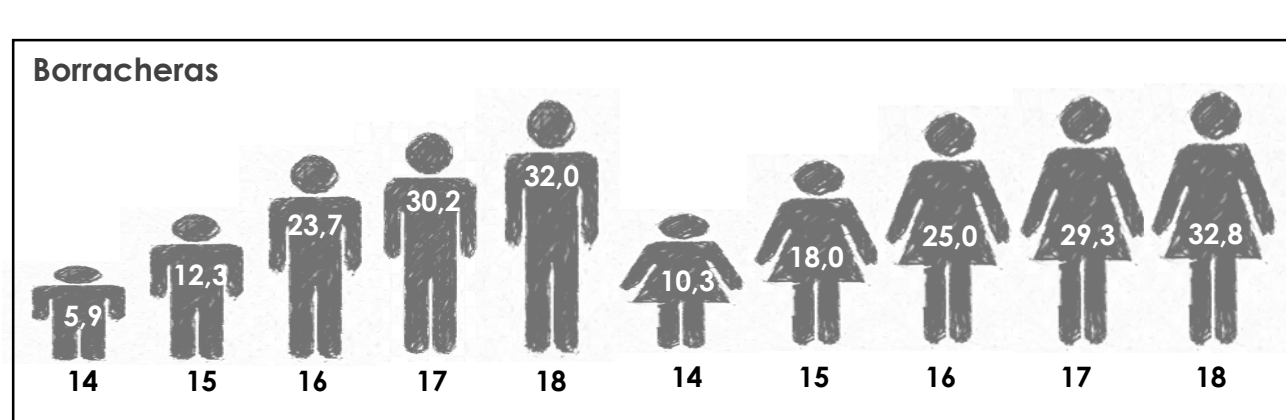
5

### ¿Dónde consiguen y dónde toman bebidas alcohólicas?



6

### ¿Cuántos hacen consumos de riesgo?



**binge drinking** consiste en tomar 5 o más vasos de bebidas alcohólicas en un intervalo aproximado de dos horas

