

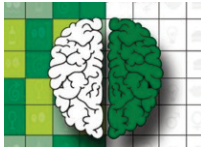


Ante las drogas

Utiliza la cabeza



Que la mejor fiesta siga siendo tu vida



Material elaborado por

Fundación Cruz Blanca

*para programas de prevención
de riesgos asociados al
consumo de drogas legales e
ilegales*



Financiado por:



MINISTERIO
DE SANIDAD, CONSUMO
Y BIENESTAR SOCIAL

SECRETARÍA DE ESTADO
DE SERVICIOS SOCIALES

DELEGACIÓN DEL GOBIERNO
PARA EL PLAN NACIONAL
SOBRE DROGAS

La mejor fiesta es tu vida

Reir

Jugar

*Hacer
deporte*

Viajar

Leer

Compartir
con
amigos/as

Ver
series

Bailar

Cantar

compartir

Objetivos de la intervención en el ámbito de las drogas

- ✓ Reducción de la demanda de drogas
- ✓ Reducción de la oferta y disponibilidad
- ✓ Reducir los problemas asociados al consumo



Intervención en el ámbito de las drogas

Prevención

Asistencia

Inserción

Entorno

Existen innumerables clasificaciones de las drogas ligadas a la aplicación de distintos criterios

Una de las más útiles es la que se basa en los efectos que las drogas producen sobre el Sistema Nervioso Central

Depresoras

del
**Sistema Ner-
vioso Central**

*Entorpecen,
ralentizan el
funcionamiento
habitual del
cerebro*

**Alcohol
Opiáceos
Tranquilizantes
Hipnóticos**

Estimulantes

del
**Sistema Ner-
vioso Central**

*Aceleran el
funcionamiento
habitual del
cerebro*

**Anfetaminas
Cocaína
Nicotina
Cafeína**

Perturbadoras

del
**Sistema Ner-
vioso Central**

*Trastocan el
funcionamiento
habitual del
cerebro*

**Alucinógenos
(LSD, mescalina)
Cannabis
Drogas de
síntesis**



Marihuana

Éxtasis

Cocaína

Heroína

Tabaco

Crack

Información básica



Marihuana

Éxtasis

Cocaína

Heroína

Tabaco

Crack

Alcohol

Es un depresor del Sistema Nervioso Central.
El principal componente de las bebidas alcohólicas es el alcohol etílico o etanol
El consumo excesivo de alcohol (en dosis y en el tiempo) provoca graves trastornos físicos psicológicos y de comportamiento

Tabaco

Es un estimulante del Sistema Nervioso Central.
Uno de sus componentes es la nicotina. En la combustión se producen productos tóxicos como el monóxido de carbono, amoníacos, arsénico o alquitranes.
La OMS ha determinado que el tabaco es la principal causa evitable de muerte prematura en el mundo

Xantinas

Estimulantes del Sistema Nervioso Central.
Su abuso puede provocar problemas como gastritis, ansiedad o insomnio.
Algunas xantinas son la cafeína (presente en el café, mate y bebidas de cola), tobromina (cacao), o teofilina (té)

Cannabis Marihuana, Hachís

La marihuana y el hachís se extraen de la planta Cannabis Sativa.

Es una de las drogas más consumidas de España. Los efectos psicoactivos se deben, principalmente, al THC (Tetrahidrocannabinol).

La marihuana se obtiene de la trituración de hojas, flores y tallos. El hachís se elabora a partir de la resina de las flores de las plantas hembras.

Consumidores adolescentes relatan problemas de memoria, tristeza, apatía o depresión, dificultades para estudiar, faltar a clase, problemas económicos, problemas físicos



Cocaína

Se trata de un potente estimulante obtenido al procesar las hojas de la coca.

Se puede esnifar, fumar o inyectarse.

Se presenta normalmente en polvo, el clorhidrato de cocaína, pero existen otras formas de presentación como el sulfato de cocaína, conocido como basuco, pasta de coca, pasta base o crack.

El consumo crónico y abusivo puede provocar importantes trastornos psíquicos como ideas paranoides y depresión.

Alucinógenos

Sustancias psicoactivas que producen modificaciones en la percepción, generando alucinaciones, especialmente de tipo visual. Los más conocidos son el LSD, la mescalina, o los denominados hongos o setas mágicas. A veces se les denomina drogas psicodélicas.

Los efectos son completamente diferentes para cada persona y cada vez que se se consumen, ya que en gran medida depende del estado de ánimo de quien los ingiere

Opiáceos

Existe una amplia variedad de sustancias obtenidas a partir de la planta

Papaver somniferum que activan un sistema del propio organismo denominado sistema opioide que regula la sensación del placer, satisfacción control del dolor, funciones respiratorias y cardiovasculares.

Hoy también se producen sustancias similares en los laboratorios.

Los más conocidos son: heroína, morfina, metadona.

Se trata de sustancias altamente adictivas que provocan un fenómeno de tolerancia, es decir, que para conseguir los mismos efectos se necesitan dosis cada vez más altas y frecuentes.

Pueden ingerirse por vía oral, nasal o inyectarse. El consumo por vía parenteral incrementa los riesgos para la salud



Drogas de Síntesis

Nuevas sustancias psicoactivas

Psicofármacos

Concepto que engloba una amplia variedad de sustancias sintetizadas en un laboratorio.

Los psicofármacos son fármacos depresores del sistema nervioso central con una acción sedante. En la actualidad tienen una especial importancia las benzodiazepinas, el grupo de fármacos hipnótico-sedantes más utilizado.

Aparecen constantemente nuevas sustancias.

Son muy variadas. Destacan las de tipo anfetamínico, aunque muchas incluyen algún componente de tipo alucinógeno. Incluye sustancias muy conocidas como éxtasis, GHB, PCP o polvo de ángel, o ketamina.

La mayoría se ingieren por vía oral, y sus efectos dependen de su composición.

Su consumo está muy ligada
al ocio juvenil



Factores de protección

- ⇒ *Canalizar la curiosidad*
- ⇒ *Educación en valores y actitudes*
- ⇒ *Estimular la autoestima*
- ⇒ *Desarrollar habilidades sociales*
- ⇒ *Ocio saludable en el tiempo libre*
- ⇒ *Razonable autoridad paterna*
- ⇒ *Reducir la accesibilidad de las drogas*



Factores de riesgo

- ⇒ *Curiosidad*
- ⇒ *Presión del grupo de iguales*
- ⇒ *Búsqueda de placer*
- ⇒ *Control familiar inconsistente*
- ⇒ *Disponibilidad de drogas*
- ⇒ *La actitud de la sociedad ante las drogas*
- ⇒ *Creencias erróneas y mitos*





Los problemas asociados al consumo de drogas, legales e ilegales, afectan a todos los países del mundo, pero existen matices y diferencias de carácter local que conviene conocer

Lo que es legal en unos países no lo es en otros, y las penas por consumo o tráfico de drogas son muy diferentes de unos países a otros

Además, las drogas tienen diferentes nombres en unos países respecto a otros, y su grado de pureza también varía

¡Cuídate en tus viajes!

Delegaciones

Fundación Cruz Blanca

Sede central

91 755 41 01

Madrid

91 10 90 700

Andalucía

Algeciras

956 603 490

Córdoba

957 891 200

Aragón

Huesca

974 243 042

Zaragoza

976 326 329

Teruel

978 702 114

Fraga

974 473 170

Ceuta

956 506 887

Canarias

639 004 191



Fundación Cruz Blanca

www.fundacioncruzblanca.org



91 755 41 01

Financiado por:



MINISTERIO
DE SANIDAD, CONSUMO
Y BIENESTAR SOCIAL

SECRETARÍA DE ESTADO
DE SERVICIOS SOCIALES

DELEGACIÓN DEL GOBIERNO
PARA EL PLAN NACIONAL
SOBRE DROGAS