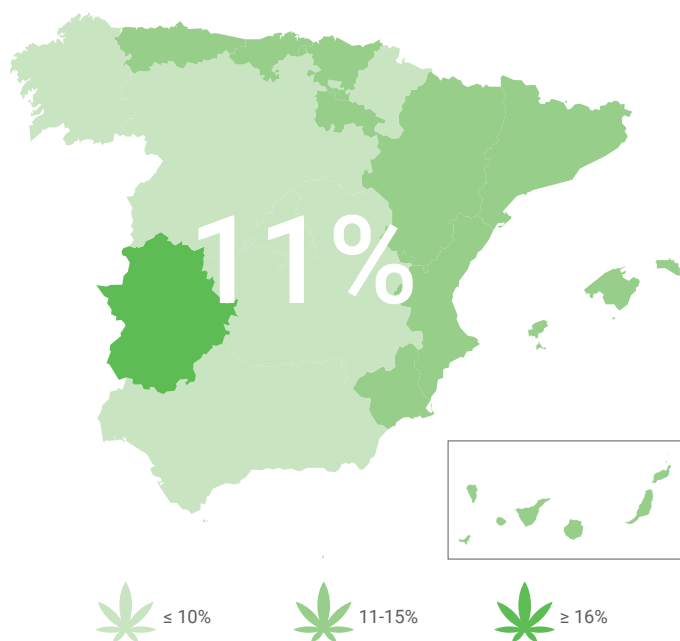
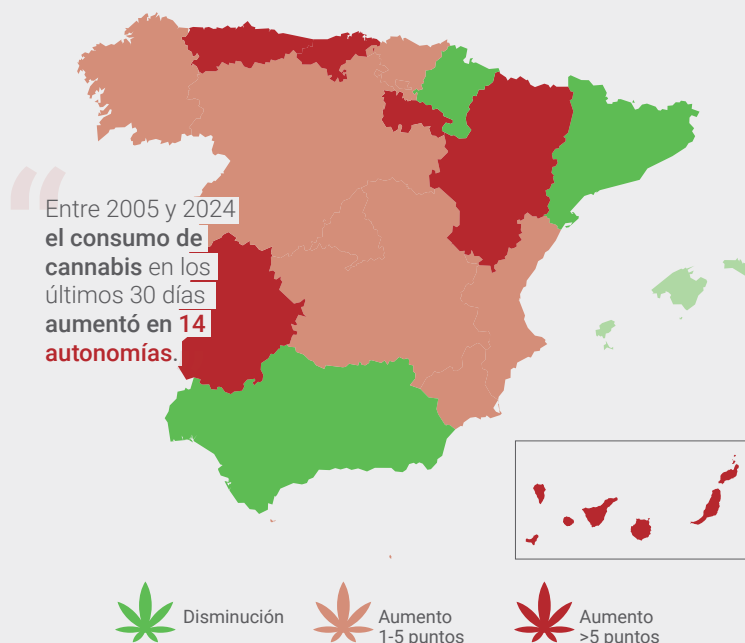


CANNABIS EN ESPAÑA

Consumo de cannabis en los últimos 30 días, 2024



Diferencia en el porcentaje de consumo de cannabis en los últimos 30 días, 2005→2024



13 de cada 100 hombres habían consumido cannabis en los últimos 30 días

8 de cada 100 mujeres habían consumido cannabis en los últimos 30 días



El cannabis es una droga; sus tallos, hojas y flores secas trituradas se conocen como marihuana, mientras que la resina se conoce como hachís. Su consumo en la adolescencia altera el neurodesarrollo y, además, aumenta el riesgo de psicosis, depresión, ansiedad o trastorno por déficit de atención.



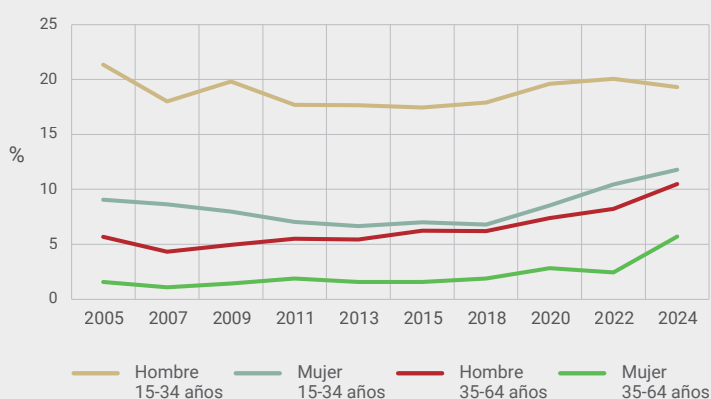
Desde 2015, el consumo de cannabis en los últimos 30 días aumentó en hombres y en mujeres, si bien el consumo diario disminuyó.

La edad media de inicio en el consumo de cannabis en España es de 18,3 años.



Dos de cada diez hombres de 15 a 34 años han consumido cannabis en los últimos 30 días.

Evolución del consumo de cannabis en los últimos 30 días de 2005 a 2024



Los hombres de 15 a 34 años presentan la mayor prevalencia de consumo de cannabis en los últimos 30 días. A partir de 2018, destaca el incremento del consumo en las mujeres de 15 a 34 años.